

AUSSEN-/FORTLUFTTÜRME

PERFORA-RONDO®/-QUADRA



1

LAMELLENHAUBEN

SÄULEN-/LAMELLHÜTE



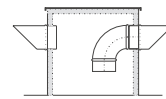
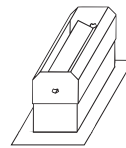
2

ABLUFTREGENHÜTE



3

DACHHAUBEN



4

WETTERSCHUTZGITTER



5

KAMINHÜTE



6

DIVERSE FORMULARE

BESTELL-/ANFRAGEFORMULARE



7

ALLGEMEINE VERKAUFS- UND LIEFERBEDINGUNGEN

Grössere Abmessungen ab Ø 500 mm oder 1500 mm Abwicklung sowie grosse Stückzahlen auf Anfrage. Wir behalten uns das Recht vor, unsere Preise allfälligen Veränderungen auf dem Rohmaterialmarkt jederzeit anzupassen.

1. ALLGEMEINES

Die nachstehenden Verkaufs- und Lieferbedingungen gelten für alle unsere Warenlieferungen und Arbeiten. Besondere schriftliche Vereinbarungen sind ausgenommen. Anders lautende Kaufbedingungen unserer Auftraggeber haben nur Gültigkeit, wenn diese von uns schriftlich bestätigt werden.

2. BESTELLUNGEN

Jede Bestellung muss auf einer mit detaillierten Angaben versehenen Stückliste erfolgen. Die Verrechnung erfolgt gemäss Ihren Angaben auf der Stückliste. Für spezielle Ausführungen benötigen wir detaillierte Zeichnungen. Wenn unsere Ausführung den Angaben in der Stückliste entspricht, übernehmen wir keine Haftung für eventuelle fehlerhafte Angaben des Auftraggebers. Wir führen unsere Lieferungen ausschliesslich aufgrund der erhaltenen Unterlagen aus. Telefonische Bestellungen werden ohne Gewähr auf Gefahr des Bestellers ausgeführt. Jede Änderung zwischen Offerte und Bestellung muss schriftlich festgehalten werden.

3. MATERIALWAHL

Die Materialwahl ist Sache des Bestellers. Blechstärken und Materialauswahl müssen vom Besteller auf die Tauglichkeit für den entsprechenden Verwendungszweck geprüft werden.

4. SPEZIELLE HERSTELLUNG/TECHNISCHE ÄNDERUNGEN

Anspruchsvolle Bestellungen, die eine spezielle Ausführung verlangen, müssen schriftlich verfasst werden und können während der Fabrikation nicht mehr annulliert werden. Sämtliche technischen Angaben, Abbildungen, Masse und Verkaufsbedingungen sind verbindlich. Wir sind bestrebt, diese laufend den neuesten Entwicklungen anzupassen. Prospekte und Kataloge sind ohne anderweitige Vereinbarungen nicht verbindlich. Angaben in technischen Unterlagen sind nur verbindlich, soweit sie ausschliesslich schriftlich zugesichert sind. Sämtliche technischen Unterlagen wie Zeichnungen, Beschreibungen, Abbildungen, Massskizzen, Schemata und andere Angaben sind nur annähernd massgebend; der Lieferant behält sich vor, notwendig scheinende Anpassungen vorzunehmen. Alle Rechte an Plänen und technischen Unterlagen verbleiben beim Lieferanten. Der Käufer anerkennt diese Rechte und wird diese Unterlagen Dritten nicht zugänglich machen.

5. PREISE

Unsere Preise verstehen sich ab Werk, in Schweizer Franken. Die Mehrwertsteuer zum jeweils geltenden Satz ist in diesen Preisen nicht enthalten und somit zusätzlich geschuldet. Die Verpackungskosten gehen zulasten des Käufers. Wir behalten uns vor, die Preise der Marktlage anzupassen und jene Preise in Rechnung zu stellen, die nach unseren Preislisten bei Versendung der Ware oder einzelner Teillieferungen gelten. Im Vertragspreis nicht enthaltene, zusätzliche Arbeiten bei der Ablieferung werden separat verrechnet.

Mindestfakturbetrag SFr. 20.–

6. OFFERTEN

Schriftliche Offerten sind vom Datum der Ausstellung an einen Monat gültig, sofern auf der Offerte keine andere Gültigkeitsdauer angegeben ist.

7. RABATTE

Rabatte werden von Fall zu Fall oder je nach Umfang der Bestellung gewährt.

8. ZAHLUNGSKONDITIONEN

30 Tage rein netto. Abzüge für vorzeitige Zahlung und Skontoabzüge werden nicht anerkannt. Bei verspäteter Zahlung wird ab Fälligkeit (30 Tage) ein Verzugszins von 1% pro Monat erhoben. Die Zurückhaltung von Zahlungen wegen irgendwelchen Gegenansprüchen des Bestellers ist ausgeschlossen. Gerät der Kunde mit seinen Zahlungen in Verzug oder ist er offensichtlich zahlungsunfähig, ist der Lieferant berechtigt, ohne weiteres, vom Vertrag zurückzutreten und übergebene Liefergegenstände zurückzufordern.

9. EIGENTUMSVORBEHALT

Die gelieferte Ware bleibt bis zur vollständigen Bezahlung Eigentum der EM

Blechtech AG, Root. Wir sind ermächtigt, den Eigentumsvorbehalt am Wohnsitz des Käufers im Eigentumsvorbehaltsregister eintragen zu lassen. Der Besteller wird die gelieferten Gegenstände auf seine Kosten während der Dauer des Eigentumsvorbehalts instand halten und zu Gunsten des Lieferanten gegen alle Risiken versichern.

10. FRACHTKOSTEN

Die Transportkosten für die Lieferung(en) werden verrechnet oder je nach Bestellungsumfang vereinbart.

11. LIEFERFRISTEN

Der Lieferant bemüht sich, vereinbarte Termine einzuhalten. Schadenersatzansprüche aus der Nichteinhaltung von Lieferfristen sind ausgeschlossen. Nutzen und Gefahr gehen spätestens mit Abgang der Lieferung ab Werk auf den Käufer über. Wird der Versand ab Werk bzw. ab Lager aus irgendwelchen Gründen verzögert, geht die Gefahr, im ursprünglich für die Ablieferung ab Werk vorgesehenen Zeitpunkt, auf den Käufer über. Von diesem Zeitpunkt an wird die Lieferung auf Rechnung und Gefahr des Bestellers gelagert und evtl. versichert.

12. VERSAND

Die Sendungen erfolgen gemäss Instruktion des Auftraggebers. Ohne Instruktion wird das Material nach dem Liefertermin auf dem für uns günstigsten Weg zugestellt. Die Ware wird auf Rechnung und Risiko des Empfängers gelagert und transportiert.

13. LIEFERUNGSANNAHME

Der Empfänger kontrolliert das Material bei der Annahme auf dessen Vollständigkeit und technische Richtigkeit. Transportschäden sind unverzüglich der Transportfirma zu melden, d. h. auf dem Transportschein zu vermerken. Reklamationen die nicht innerhalb der 4-tägigen Frist erhoben wurden, können nicht mehr berücksichtigt werden.

14. MÄNGELRÜGEN

Allfällige Beanstandungen der Ware sind innert 4 Tagen nach deren Empfang dem Verkäufer schriftlich mitzuteilen. Wird die oben genannte Frist nicht eingehalten, haben Beanstandungen keine Gültigkeit mehr. Bei begründeter Mängelrüge wird vom Verkäufer entschieden, ob gegen Rückgabe der beanstandeten Ware entweder kostenfrei Ersatz geliefert oder der fakturierte Preis gutgeschrieben wird. Weitere Schadenersatzforderungen sind ausgeschlossen.

15. WARENRÜCKNAHME

Sonderanfertigungen usw. werden nicht zurückgenommen. Lagerartikel nimmt der Verkäufer nur in absolut neuwertigem Zustand zurück. Die Rücknahme kann unter allen Umständen nur mit ausdrücklicher Zustimmung des Verkäufers erfolgen. Die Gutschrift für zurückgenommene Ware beträgt höchstens 60 % des Tagespreises.

16. GARANTIE

Waren mit Material- oder Fabrikationsfehlern werden kostenlos ersetzt. Auf Schaden- sowie Folgeschadenersatz besteht kein Anspruch. Ausser Ersatzlieferungen werden keine weiteren Verpflichtungen übernommen. Der Verkäufer haftet nicht für Mängel, welche durch Materialien, die der Käufer geliefert hat, oder als Folge einer auferlegten Konzeption des Käufers entstanden sind.

17. BESONDERE BESTIMMUNGEN

Höhere Gewalt und Gründe, auf die der Verkäufer keinen Einfluss hat, wie Rohmaterialmangel, Arbeitskonflikte, usw., entbinden den Verkäufer für die Dauer solcher Behinderungen und deren Folgen von den eingegangenen Lieferverpflichtungen, ohne dass dem betreffenden Abnehmer ein Schadenersatz zusteht.

18. GERICHTSSTAND

Erfüllungsort und Gerichtsstand für beide Parteien ist das Domizil der EM Blechtech AG, Root.

Ersetzt alle vorangegangenen Preislisten. Gültig ab Januar 2025.

PRODUKTE-ÜBERSICHT

FORTLUFT

1.1 – 1.6

PERFORA-RONDO® FOL
PERFORA-QUADRA® FOL
SÄULENHUT PILA-VD-A4®
WETTERSCHUTZGITTER HORIZONTAL
ABLUFTREGENHUT

AUSSENLUFT

1.7 – 1.11

SÄULEN- / LAMELLENHÜTE
LAMELLENHAUBEN

AUSSENLUFT & FORTLUFT

1.12 – 1.13

DACHAUFBAU MIT WETTERSCHUTZGITTER
SCHRÄGDACH WETTERSCHUTZGITTER

KOMBINIERT FORT-/AUSSENLUFT

1.14 – 1.16

SÄULENHUT PILA-DUO-A4®
LAMELLENHAUBE EM WLES-COMBINATO®
DACHAUFBAU DAWS/AR KOMBI

MONTAGE-VARIANTEN

1.17

AUSSEN-/FORTLUFTTÜRME

DAS OPTIMUM FÜR FORTLUFT UND ENTRAUCHUNG

Die perfekte Lösung

Mit dem PERFORA-RONDO® ist es uns gelungen Funktionalität und ein schlankes, edles Design miteinander zu vereinen. Der säulenförmige Fortlufthut fügt sich elegant und formschön in die moderne Architektur ein sowie bei Altbauten welche unter Denkmalschutz stehen.

Durch die seitliche Perforation ist es möglich einen Zylinderförmigen Hut zu gestalten, welcher immer noch vertikal ausbläst. Mit Hilfe der grossen Öffnung im Deckel können Anpassungen an den freien Querschnitt resp. der Ausblasgeschwindigkeit vorgenommen werden. Mit der innenliegenden Deflektorhaube wird ein Eindringen von Schnee und Regenwasser verhindert. Dieser Fortlufthut kann für Garagen-, Küchen-, Raumfortluft sowie Entrauchungen eingesetzt werden.

Auf dem Prüfstand ZIG «Zentrum für Integrale Gebäudetechnik» der Hochschule Luzern zeigte er sein ganzes Können. Dabei wurden sowohl Druckverlustmessungen bei diversen Strömungsgeschwindigkeiten durchgeführt, als auch Strömungsvisualisierungen um den genauen Austritt der Abluft nachverfolgen zu können. Bei allen Tests konnte er sehr gute Werte erzielen.



BISHER



NEU



PERFORA-RONDO® FOL

Nur für Fortluft bzw. Entrauchung geeignet!

Ausführung in Kupfer, V2A, Aluman

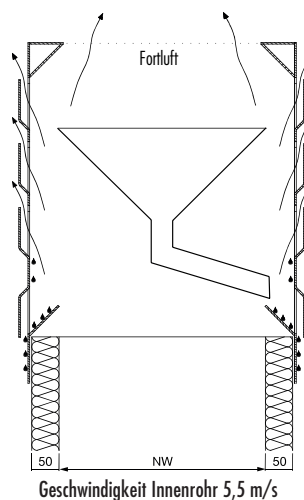
Ausschreibungstext:

PERFORA-RONDO® FOL

Ø 300/400 mm

mit innenliegender Deflektorhaube

oben mit Maschengitter abgedeckt



Nennweite Ø NW	Volumenstrom bei 5,5 m/s	Kupfer	V2A	Aluman
100 / 200	bis 160 m³/h			
125 / 225	bis 240 m³/h			
180 / 280	bis 500 m³/h			
200 / 300	bis 615 m³/h			
250 / 350	bis 970 m³/h			
300 / 400	bis 1410 m³/h			
350 / 450	bis 1900 m³/h			
400 / 500	bis 2500 m³/h			
450 / 550	bis 3150 m³/h			
500 / 600	bis 3880 m³/h			
550 / 650	bis 4715 m³/h			
600 / 700	bis 5600 m³/h			
650 / 750	bis 6575 m³/h			
700 / 800	bis 7625 m³/h			
750 / 850	bis 8755 m³/h			
800 / 900	bis 9960 m³/h			

Andere und grössere Durchmesser auf Anfrage



PERFORA-QUADRA® FOL

Nur für Fortluft bzw. Entrauchung geeignet!

Ausführung in Kupfer, V2A, Aluman

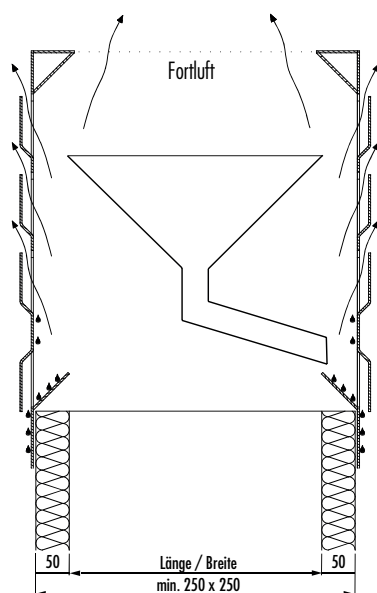
Masse und Preise auf Anfrage

Ausschreibungstext:

PERFORA-QUADRA® FOL

500 x 500 (600 x 600) mm

mit innenliegender Deflektorhaube



SÄULENHUT PILA-VD-A4® FOL

Nur für Fortluft geeignet!

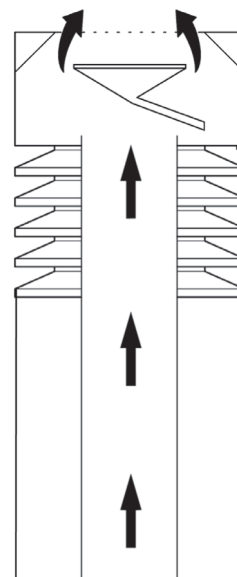
Masse und Preise auf Anfrage

Ausschreibungstext:

Säulenhut PILA-VD-A4® FOL

Ø 250/400 mm

Fortluft vertikal ausblasend, mit innenliegender
Deflektorhaube inkl. Maschengitterabdeckung



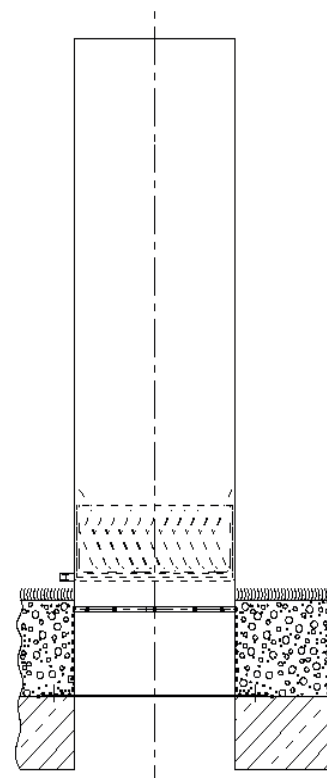
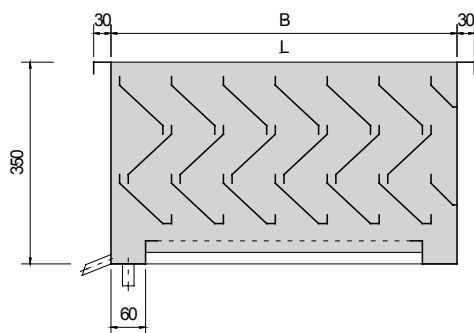
Die Fortluft wird über das doppelwandige Innenrohr vertikal ausgeblasen. Die Lamellen sind auf der Innenseite abgedeckt.

WETTERSCHUTZGITTER HORIZONTAL

Einsatz nur für Fortluft.

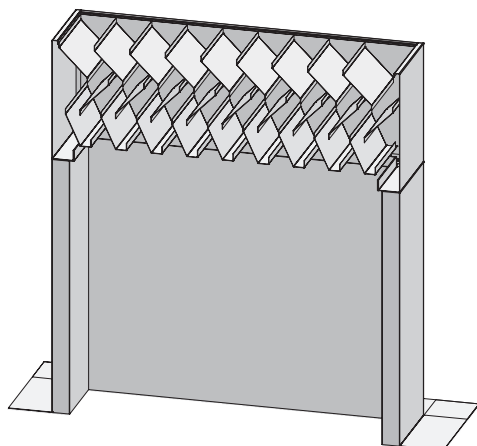
vertikal ausblasend

Masse und Preise auf Anfrage (siehe auch Register 5, Seite 5.4)



**Fortluftturm mit horizontalem
Wetterschutzgitter FTHWS**

Wetterschutzgitter horizontal WSGH
mit angebautem doppelwandigem Dachsockel
inkl. Flachdachtablar



ABLUFTREGENHUT AE/AR

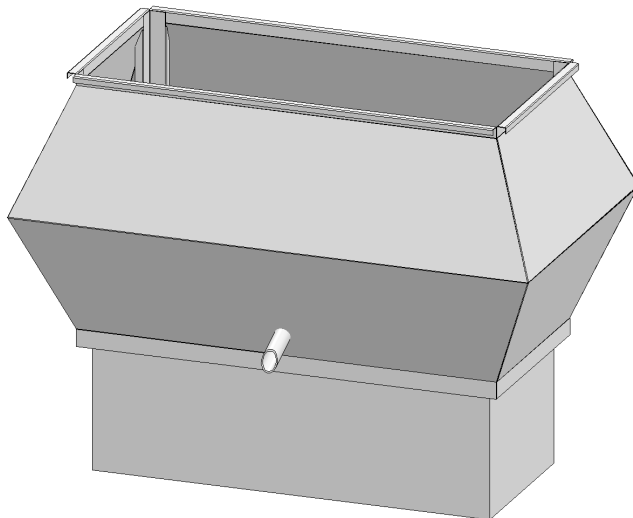
Nur für Fortluft bzw. Entrauchung geeignet!

Fortluftregenhut in bikonischer Ausführung. Mit integrierter Regenauffangwanne und seitlicher Entwässerung

Ausführungen: einwandig, isoliert und doppelwandig

Material: Kupfer, V2A, Aluman

Erhältlich in eckiger und runder Ausführung (siehe Register 5)



Spezial Ausführung AEF

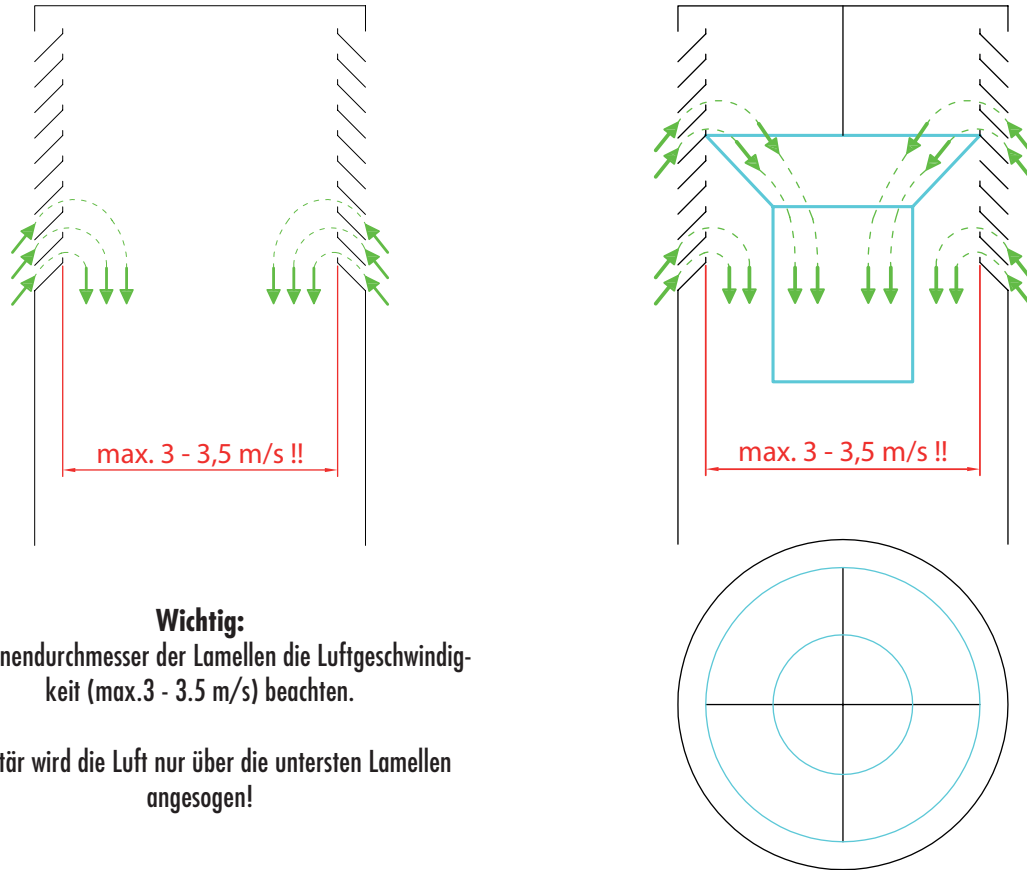
Fortluftregenhut in bikonischer Ausführung.
Mit integrierter Regenauffangwanne und seitlicher Entwässerung

Ausführungen: einwandig, isoliert und doppelwandig

Material: Kupfer, V2A, Aluman



AUSSENLUFTFASSUNG ÜBER SÄULENHÜTE UND LAMELLENHAUBEN



Wichtig:

Beim Innendurchmesser der Lamellen die Luftgeschwindigkeit (max. 3 - 3.5 m/s) beachten.

Prioritär wird die Luft nur über die untersten Lamellen angesogen!

Ab ca. Durchmesser 1000 mm, wird eine Ausführung mit Anströmkonus und Windkreuz empfohlen.

Auszug aus SIA-Norm 382/1 vom 01.07.2014

Seiten 57-59

- 5.12.2.5 Aussenluftfassungen dürfen nicht direkt über Boden angeordnet werden. Bei Aussenluftfassungen auf öffentlich zugänglichem Grund oder gemeinschaftlich genutzten privaten Arealen (z.B. Spielplatz bei Wohnbauten) soll die minimale Höhe 3 m über Boden betragen. In den übrigen Fällen darf die minimale Höhe nicht unter 1,5 m liegen. Die Regeln der Baukunde bezüglich Gerüchen, Schadstoffen, Regen und Hagelanisammlungen, Hochwasser, Schnee usw. sind zu beachten
- 5.12.2.9 Aussenluftfassungen sollen mit einem Maschendrahtgitter (Maschenweite ≤ 10 mm) geschützt werden und die effektive Luftgeschwindigkeit (bezogen auf die Nettofläche) soll maximal 2 m/s betragen, um das Eindringen von Vögeln und das Mitreissen von Feuchtigkeit (Schnee, Regen, Nebel) und Staub (inkl. Blätter) zu minimieren. In Gebieten mit starkem Nebel wird die Einhaltung eines Maximalwertes von 1,5 m/s empfohlen.

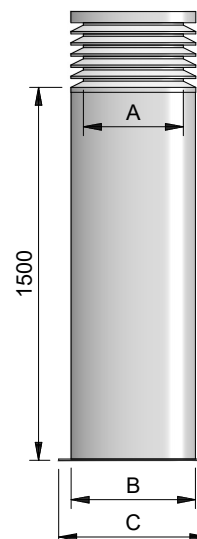
SÄULENHUT LSHF-A2

Lamellen-Säulenhut LSHF-A2

Standrohrlänge z.B. 1500 mm
längsgeschweisst
mit Befestigungsflansch

alles matt gebeizt und passiviert

Nennweite A / B	C	Volumenstrom bei 3,5 m/s	Preis
125 / 225	325	bis 150 m³/h	a.A.
150 / 250	350	bis 225 m³/h	a.A.
180 / 280	380	bis 315 m³/h	a.A.
200 / 300	400	bis 390 m³/h	a.A.
225 / 325	425	bis 505 m³/h	a.A.
250 / 350	450	bis 620 m³/h	a.A.



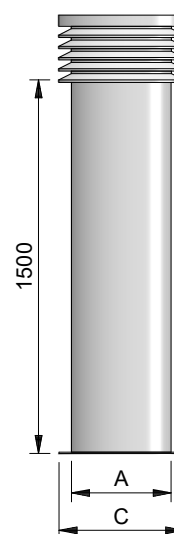
LAMELLHUT LHF-A2

Lamellhut LHF-A1

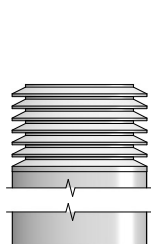
Standrohrlänge z.B. 1500 mm
längsgeschweisst
mit Befestigungsflansch

alles matt gebeizt und passiviert

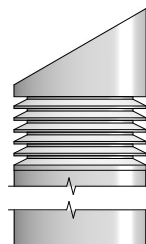
Nennweite A	C	Volumenstrom bei 3,5 m/s	Preis
125	225	bis 150 m³/h	a.A.
150	250	bis 225 m³/h	a.A.
180	280	bis 315 m³/h	a.A.
200	300	bis 390 m³/h	a.A.
225	325	bis 505 m³/h	a.A.
250	350	bis 620 m³/h	a.A.



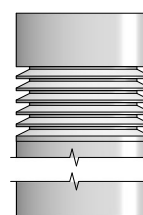
Andere Durchmesser und Standrohrlängen auf Anfrage



LSH-A1
mit Deckel A1



LSH-A3 / 30°
mit Deckel A3 / 30°



LSH-A4
mit Deckel A4

SÄULENHUT-LAMELLHUT SLHF-A2 MLS

Säulen-Lamellenhut mit mehreren Lamellensegmenten
(Preiswerte Alternative zu SHF-A2 mit gedrückten Lamellen)

Für Aussenluft: nur mit Mantelrohr
 Typ: SLHF-A2 mls

Für Fortluft: in doppelwandiger Ausführung
 Typ: SLHDF-A2 mls

Material und Ausführung auf Anfrage
 Ø 300 ... 3000 mm

andere Durchmesser auf Anfrage



Säulen-Lamellenhut mls

Standrohr längsgeschweisst
 mit Befestigungsflansch
 Aussen-/Fortluft



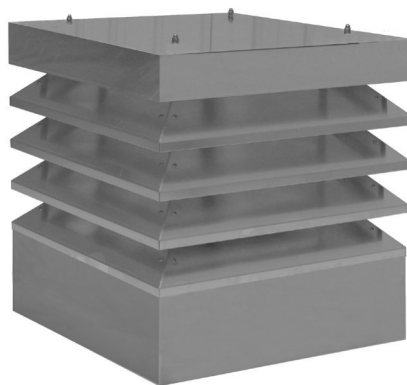
LAMELLENHAUBE EM-WLE

Geeignet für Aussenluft, Nachströmung und Liftschachtentlüftungen

Material: Kupfer, V2A, Aluman usw.

mit Maschengitter
Deckel demontierbar

Masse und Preise auf Anfrage (siehe Register 2)



Lamellenhaube EM-WLES-55-A2
Lamellenausladung 55 mm



Lamellenhaube EM-WLES-55-A2

DACHAUFBAU DAWS

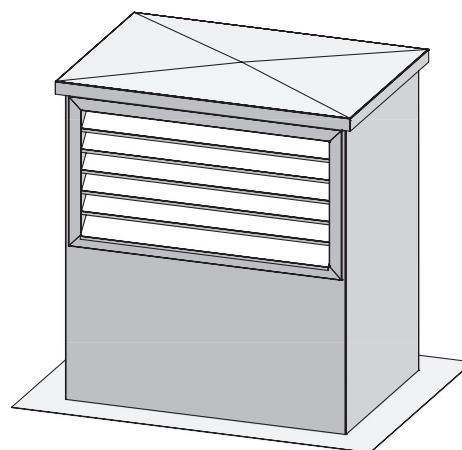
Geeignet für Aussenluft, Nachströmung und Liftschachtlüftungen

Dachaufbau mit eingebauten Wetterschutzgitter
Deckel demontierbar

Ausführungen isoliert und doppelwandig möglich.

Material: Kupfer, V2A, Aluman

Masse und Preise auf Anfrage



WETTERSCHUTZGITTER FÜR EINBAU IN SCHRÄGDACH WSGS



Hinweis: Wetterschutzgitter für Schrägdach bieten keinen Schutz gegen eindringendes Wasser und sind deshalb immer mit einem sicheren Wasserauffang auszurüsten.

Bei Temperaturen unter +2°C und einer Luftfeuchtigkeit über 60 % (z.B. Nebel) besteht die Gefahr, dass die Ansauglamellen und Schutzgitter im Ansaugfall vereisen können. Um den Betrieb der lufttechnischen Anlage sicher zu stellen, kann das Schutzgitter des WSGS elektrisch beheizt werden. Dazu werden besondere temperatur- und UV-beständige Heizbänder an der Gitterkonstruktion fixiert.

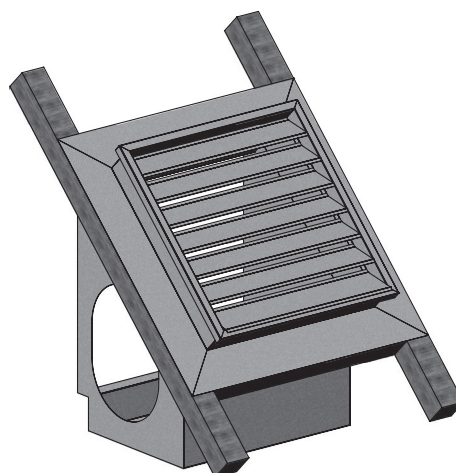
Für die vollautomatische Steuerung des Einfrierschutzes ist ein Eismelder oder eine andere Kombination aus Thermostat und Hygroskop vorzusehen. Die Auswahl und Installation der Steuereinrichtung ist durch eine Elektro-Fachfirma auszuführen und ist nicht im Lieferumfang des Schrägdach Wetterschutzgitters enthalten.

- Liftschacht-Entlüftungen
- Aussen-/Fortluftfassung

Ausführung in diversen Materialien
Masse und Preise auf Anfrage

Wetterschutzgitter in Schrägdachausführungen werden als konstruktive Sonderlösung für den jeweiligen Einsatzfall angeboten. Die sichtbare Gitterfläche und der Wasserauffangkasten bilden eine funktionelle Einheit. Der Wasserauffangkasten ist eine wasserdichte Baugruppe mit einem stabilem angeformten Auflagerahmen, welcher für die Befestigung an den Dachsparren geeignet ist.

In diesem Auflagerahmen werden waagrecht angeordnete Lamellen eingebracht. Der Anstellwinkel der Wetterschutzlamellen wird in Abhängigkeit der Dachneigung gewählt, um geringe Druckverluste, ein niedriges Strömungsgeräusch und bestmöglichen Sichtschutz zu gewährleisten.



SÄULENHUT PILA-DUO-A4®

Aussen-/Fortluft-Kombination in einem Säulenhut.

Masse und Preise auf Anfrage

Ausschreibungstext:

Säulenhut Aussen-Fortluft-Kombination

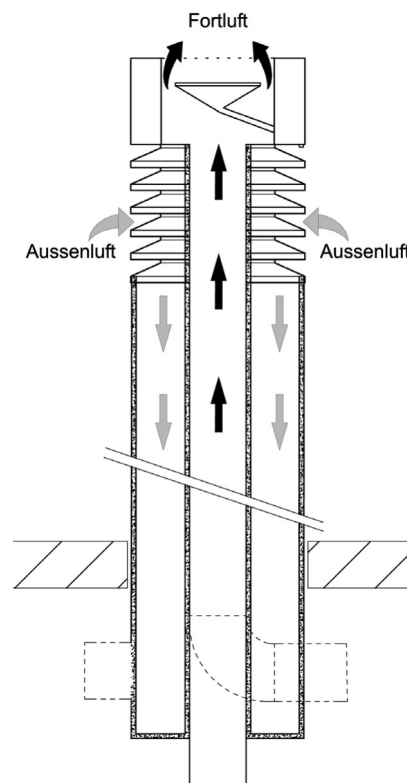
Säulenhut PILA-DUO-A4® Ø 200/500 mm

Fortluft vertikal ausblasend, mit innenliegender

Deflektorhaube inkl. Maschengitterabdeckung

Fortluftrohr Ø 200 mm doppelwandig

Aussenluftansaug seitlich über Lamellen



LAMELLENHAUBE EM-WLES-COMBINATO®

Aussen-/Fortluft-Kombination mit einer Lamellenhaube.

Masse und Preise auf Anfrage

Ausschreibungstext:

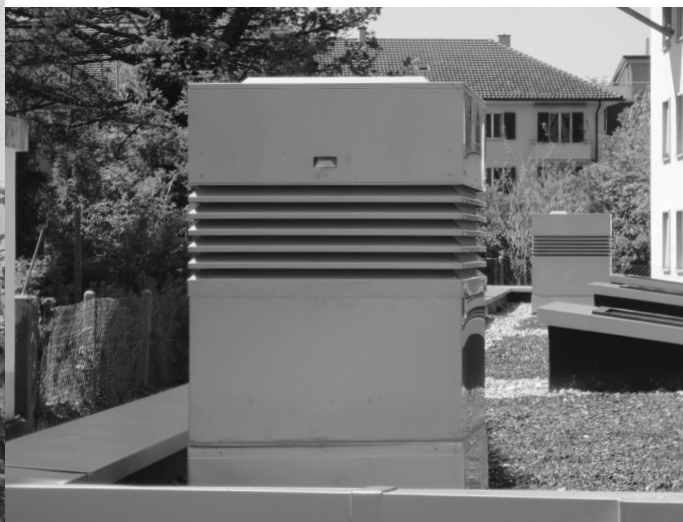
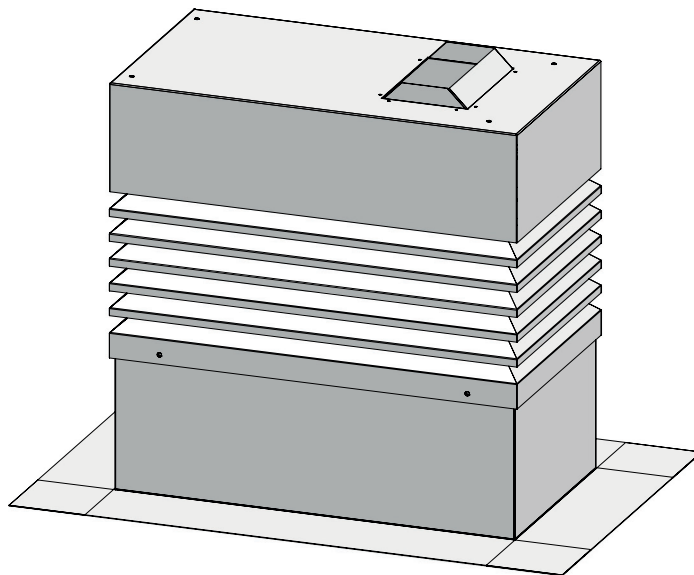
EM-WLES-30-A4 Combinato® AUL/FOL

800 x 400 (860 x 460) mm

Fortluft vertikal ausblasend, mit innenliegender

Deflektorhaube

Aussenluftansaug seitlich über Lamellen

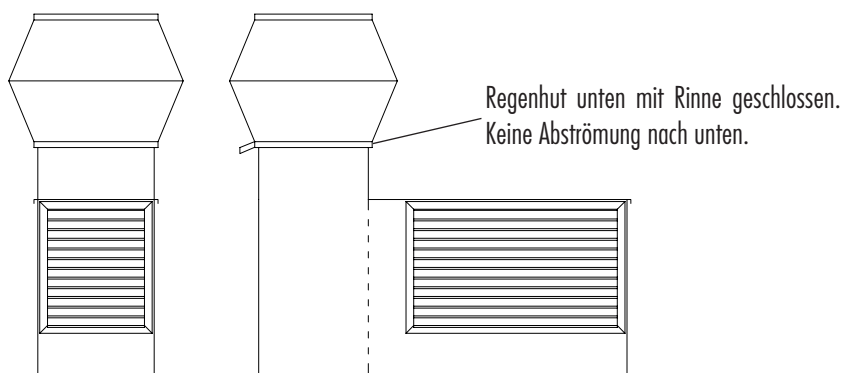


DACHAUFBAU DAWS MIT REGENHUT KOMBINIERT

Aussen-/Fortluft-Kombination mit Dachaufbau und Regenhut

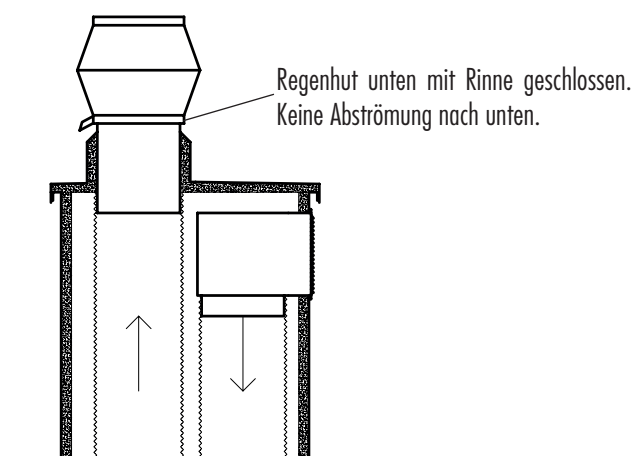
Aussenluftansaug horizontal mit Wetterschutzgitter
Fortluftausblas vertikal über Regenhut

Masse und Preise auf Anfrage



Dachaufbau HFWSQ/AR/Kombi

Masse und Preise auf Anfrage



MONTAGE-VARIANTEN AUSSEN-/FORTLUFT

Ausschreibungstext:

Lamellen-Säulenhut LSHF-A2

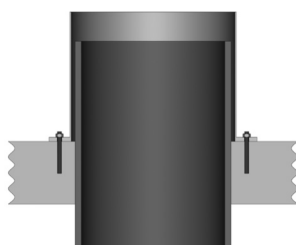
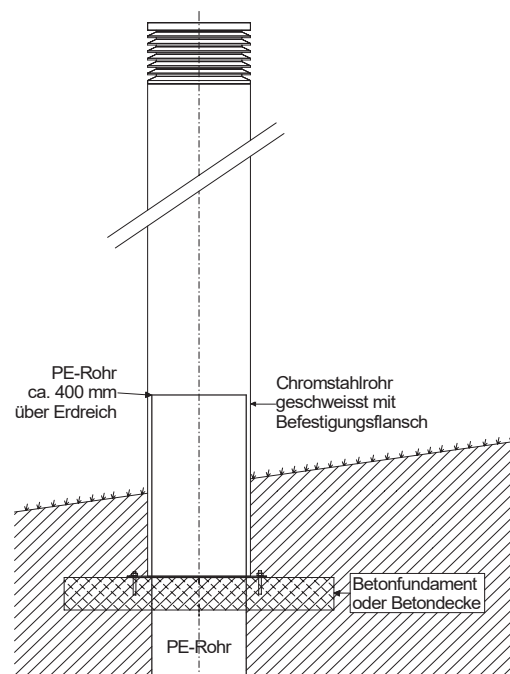
Standrohr längsgeschweisst
mit Befestigungsflansch

Alles matt badgebeizt und passiviert

Für jeden Aussen-/Fortluftturm das passende Montage-Detail.

Nehmen Sie mit uns Kontakt auf.

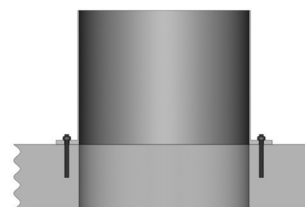
Wir senden Ihnen per Mail einen Lösungsvorschlag.



Montage über PE-Rohr
direkt auf Beton verschraubt



Futterrohr einbetoniert
mit Verbindungs-Flansch
inkl. Kragen u. Schiebehülse



Montage auf Betonrohrsockel
direkt verschraubt

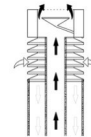
LAMELL-/SÄULENHÜTE

LAMELLEN-SÄULENHÜTE



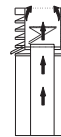
2.1 – 2.4

SÄULENHUT PILA-DUO-A4 AUSSEN-/FORTLUFT KOMBINIERT



2.5

SÄULENHUT PILA-VD-A4 FORTLUFT



2.5

LAMELLENHÜTE



2.6 – 2.8

LAMELLHAUBE ECKIG



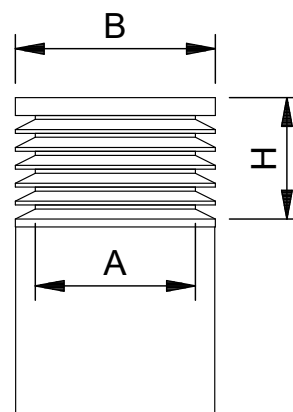
2.9 – 2.10

TECHNISCHE INFORMATIONEN

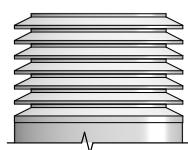
LAMELLEN-SÄULENHUT LSH-A2

(A)/B Ø	H	n *
(80) / 180	215	4
(100) / 200	215	4
(125) / 225	215	4
(150) / 250	215	4
(160) / 250	215	4
(180) / 280	215	4
(200) / 300	215	4
(224) / 324	260	5
(250) / 350	260	5
(300) / 400	260	5
(315) / 400	260	5
(355) / 455	260	5
(400) / 500	305	6
(450) / 550	305	6
(500) / 600	305	6
(560) / 660		nach Bedarf
(630) / 730		
(710) / 810		

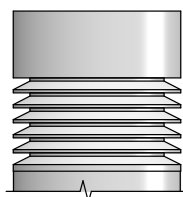
* Anzahl Lamellen inklusive Abschlusslamelle



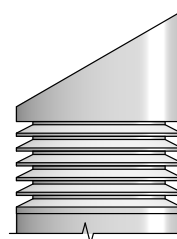
WEITERE DECKEL TYPEN



DECKEL TYP A1



DECKEL TYP A4

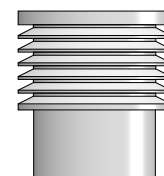


DECKEL TYP A3 / 15°/30°/45°

LAMELLEN-SÄULENHUT LSH-A2

Säulenhut mit Schutzgitter und Abschlusslamelle

Nennweite (A)/B	Kupfer	V2A	Aluman	H	n *
(80) / 180				215	4
(100) / 200				215	4
(125) / 225				215	4
(150) / 250				215	4
(160) / 250				215	4
(180) / 280				215	4
(200) / 300				215	4
(224) / 324				260	5
(250) / 350				260	5
(300) / 400				260	5
(315) / 400				260	5
(355) / 455				260	5
(400) / 500				305	6
(450) / 550				305	6
(500) / 600				305	6
(560) / 660					nach Bedarf
(630) / 730					
(710) / 810					



Steckmuffe 250 mm
Deckel demontierbar

* Anzahl Lamellen inklusive Abschlusslamelle

LAMELLEN-SÄULENHUT LSH-A2

Säulenhut mit Schutzgitter

Nennweite (A)/B	Kupfer	V2A	Aluman	H	n *
(80) / 180				215	4
(100) / 200				215	4
(125) / 225				215	4
(150) / 250				215	4
(160) / 250				215	4
(180) / 280				215	4
(200) / 300				215	4
(224) / 324				260	5
(250) / 350				260	5
(300) / 400				260	5
(315) / 400				260	5
(355) / 455				260	5
(400) / 500				305	6
(450) / 550				305	6
(500) / 600				305	6
(560) / 660					nach Bedarf
(630) / 730					
(710) / 810					

* Anzahl Lamellen inklusive Abschlusslamelle



Standrohr 1000 mm
Deckel demontierbar

Ausführungs-Optionen:

- doppelwandig 50 mm isoliert, Innenrohr verzinkt
- Befestigungsflansch
- Tablare für Flach- und Schrägdach

(Bitte beachten Sie, dass der Inneredurchmesser immer 100 mm kleiner ist als der Aussendurchmesser)

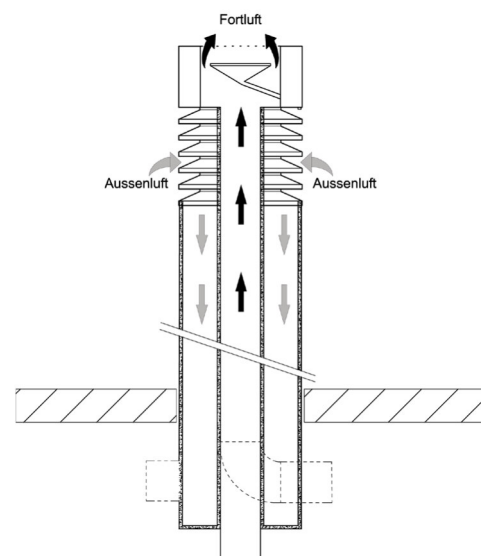
SÄULENHUT PILA-DUO-A4®

Aussen-/Fortluft-Kombination in einem Säulenhut.

Fortluft vertikal ausblasend, mit innenliegender
Deflektorhaube inkl. Maschengitterabdeckung
Aussenluftansaug seitlich über Lamellen

Masse und Preise auf Anfrage

Bei Anfragen bitte immer die Luftmengen angeben.



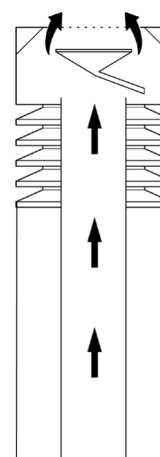
SÄULENHUT PILA-VD-A4® FOL

Nur für Fortluft geeignet!

**Säulen-/Lamellhut vertikalausblasend, mit innenliegender
Deflektorhaube, inkl. Maschengitterabdeckung.**

Masse und Preise auf Anfrage

Bei Anfragen bitte immer die Luftmengen angeben.

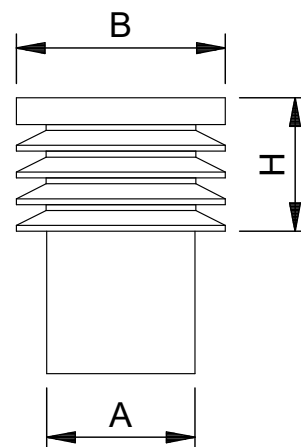


TECHNISCHE INFORMATIONEN

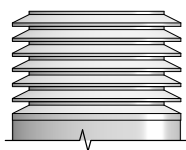
LAMELLHUT LH-A2

A	(B)	H	Anz. Lamellen n*
80	(180)	180	3
100	(200)	180	3
125	(225)	180	3
150	(250)	180	3
160	(250)	180	3
180	(280)	180	3
200	(300)	180	3
224	(324)	225	4
250	(350)	225	4
300	(400)	225	4
315	(400)	225	4
355	(455)	225	4
400	(500)	270	5
450	(550)	270	5
500	(600)	270	5
560	(660)		nach Bedarf
630	(730)		
710	(810)		

* Anzahl Lamellen



WEITERE DECKEL TYPEN



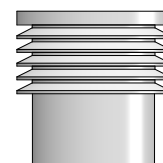
DECKEL TYP A1

LAMELLHUT LH-A2

Lamellen-Säulenhut mit Schutzgitter

Nennweite	A	Kupfer	V2A	Aluman	H	n *
80					180	3
100					180	3
125					180	3
150					180	3
160					180	3
180					180	3
200					180	3
224					225	5
250					225	4
300					225	4
315					225	4
355					225	4
400					270	5
450					270	5
500					270	5
560						nach Bedarf
630						
710						

* Anzahl Lamellen



Steckmuffe 250 mm

Deckel demontierbar

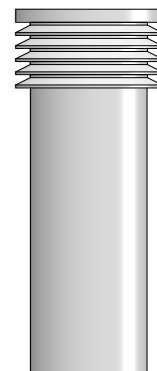
LAMELLHUT LH-A2

Lamellhut mit Schutzgitter

Nennweite	A	Kupfer	V2A	Aluman	H	n *
80					180	3
100					180	3
125					180	3
150					180	3
160					180	3
180					180	3
200					180	3
224					225	4
250					225	4
300					225	4
315					225	4
355					225	4
400					270	5
450					270	5
500					270	5
560						nach Bedarf
630						
710						

¹ (gelten als Richtpreis änderungen je nach Ausführung)

* Anzahl Lamellen



Standrohr 1000 mm

Deckel demontierbar

Ausführungs-Optionen:

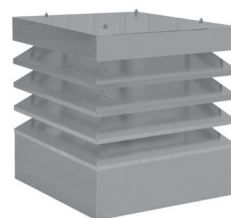
- Befestigungsflansch
- Tablare für Flach- und Schrägdach

TECHNISCHE INFORMATIONEN

LAMELLHAUBE ECKIG

Lamellenhaube EM-WLES-55-A2

Lamellenhaube mit 55 mm Lamellenausladung



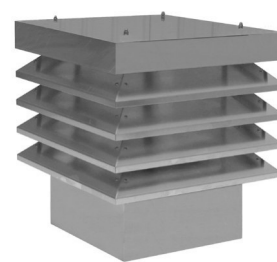
mit Maschengitter
Deckel demontierbar

Material: Kupfer, V2A, Aluman usw.



LAMELLENHAUBE EM-WLE-55-A2

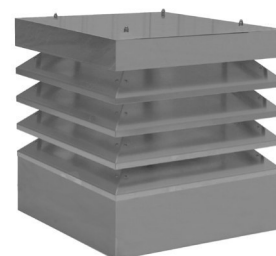
Masse und Preise auf Anfrage



mit Stützen
Deckel-A2

LAMELLENHAUBE EM-WLES-55-A2

Masse und Preise auf Anfrage



mit Zarge / Kanal
Deckel A2

Ausführungs-Optionen:

- doppelwandig 50 mm isoliert, Innenkanal verzinkt
- Tablare für Flach- und Schrägdach

WEITERE DECKEL TYPEN



DECKEL TYP A1

ABLUFTREGENHÜTE

ABLUFTREGENHUT RUND



3.1 – 3.2

**ABLUFTREGENHUT RUND
MIT ABSCHLUSSKRAGEN**



3.3

**ABLUFTREGENHUT RUND
DOPPELWANDIG**



3.4

ABLUFTREGENHUT ECKIG



3.5 – 3.7

ABLUFTREGENHUT FLACH

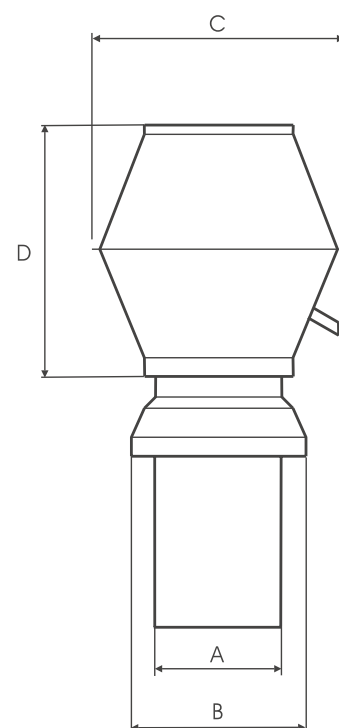


3.7

TECHNISCHE INFORMATIONEN

ABLUFTREGENHUT RUND

A	B	C	D
80	130	165	145
80	180	165	145
100	150	190	165
100	200	190	165
125	175	225	190
125	225	225	190
150	200	285	245
150	250	285	245
160	210	285	245
160	250	285	245
180	230	365	325
180	280	365	325
200	250	365	325
200	300	365	325
224	275	430	365
224	325	430	365
250	300	430	365
250	350	430	365
280	330	505	390
280	380	505	390
300	350	505	390
300	400	505	390
315	370	505	390
315	420	505	390
355	400	580	435
355	455	580	435
400	455	630	480
400	500	630	480
450	500	695	540
450	550	695	540
500	550	780	590
500	600	780	590



ABLUFTREGENHUT AR

Nennweite	Kupfer	V2A	Aluman
80	.-	.-	.-
100	.-	.-	.-
125	.-	.-	.-
150	.-	.-	.-
160	.-	.-	.-
175	.-	.-	.-
180	.-	.-	.-
200	.-	.-	.-
224	.-	.-	.-
250	.-	.-	.-
280	.-	.-	.-
300	.-	.-	.-
315	.-	.-	.-
355	.-	.-	.-
400	.-	.-	.-
450	.-	.-	.-
500	.-	.-	.-
560	.-	.-	.-
600	.-	.-	.-
630	.-	.-	.-
710	.-	.-	.-
800	.-	.-	.-
900	.-	.-	.-
1000	.-	.-	.-



Standrohr 1000 mm
längsgefalzt

ABLUFTREGENHUT AR K25

Nennweite	Kupfer	V2A	Aluman
80/130	.-	.-	.-
100/150	.-	.-	.-
125/175	.-	.-	.-
150/200	.-	.-	.-
160/210	.-	.-	.-
180/224	.-	.-	.-
200/250	.-	.-	.-
224/280	.-	.-	.-
250/300	.-	.-	.-
280/325	.-	.-	.-
300/350	.-	.-	.-
315/370	.-	.-	.-
355/400	.-	.-	.-
400/450	.-	.-	.-
450/500	.-	.-	.-
500/550	.-	.-	.-
560/610	.-	.-	.-
600/650	.-	.-	.-
630/680	.-	.-	.-



Steckmuffe 250 mm
Abschlusskragen 25 mm

ABLUFTREGENHUT AR K50

Nennweite	Kupfer	V2A	Aluman
80/180	.-	.-	.-
100/200	.-	.-	.-
125/225	.-	.-	.-
150/250	.-	.-	.-
160/250	.-	.-	.-
180/280	.-	.-	.-
200/300	.-	.-	.-
224/325	.-	.-	.-
250/350	.-	.-	.-
280/380	.-	.-	.-
300/400	.-	.-	.-
315/420	.-	.-	.-
355/455	.-	.-	.-
400/500	.-	.-	.-
450/550	.-	.-	.-
500/600	.-	.-	.-
560/660	.-	.-	.-
600/700	.-	.-	.-
630/730	.-	.-	.-



Steckmuffe 250 mm
Abschlusskragen 50 mm

ABLUFTRÉGENHUT AR D25

Nennweite	Kupfer	V2A	Aluman
80/130	.-	.-	.-
100/150	.-	.-	.-
125/175	.-	.-	.-
150/200	.-	.-	.-
160/210	.-	.-	.-
180/224	.-	.-	.-
200/250	.-	.-	.-
224/280	.-	.-	.-
250/300	.-	.-	.-
280/325	.-	.-	.-
300/350	.-	.-	.-
315/370	.-	.-	.-
355/400	.-	.-	.-
400/450	.-	.-	.-
450/500	.-	.-	.-
500/550	.-	.-	.-
560/610	.-	.-	.-
600/650	.-	.-	.-
630/680	.-	.-	.-



Standrohr 1000 mm
doppelwandig
innenisoliert mit
Alu-Lamellmatte 25 mm

ABLUFTRÉGENHUT AR D50

Nennweite	Kupfer	V2A	Aluman
80/180	.-	.-	.-
100/200	.-	.-	.-
125/225	.-	.-	.-
150/250	.-	.-	.-
160/250	.-	.-	.-
180/280	.-	.-	.-
200/300	.-	.-	.-
224/325	.-	.-	.-
250/350	.-	.-	.-
280/380	.-	.-	.-
300/400	.-	.-	.-
315/420	.-	.-	.-
355/455	.-	.-	.-
400/500	.-	.-	.-
450/550	.-	.-	.-
500/600	.-	.-	.-
560/660	.-	.-	.-
600/700	.-	.-	.-
630/730	.-	.-	.-

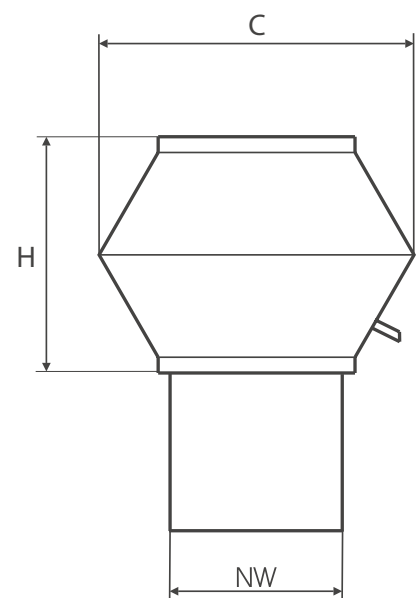


Standrohr 1000 mm
doppelwandig
innenisoliert mit
Alu-Lamellmatte 50 mm

TECHNISCHE INFORMATIONEN

ABLUFTREGENHUT ECKIG

Nennweite	C	H
200x200	320	254
250x250	391	304
300x300	462	354
350x350	532	402
400x400	602	452
450x450	673	502
500x500	744	552
550x550	815	602
600x600	885	652
650x650	956	702
700x700	1027	752
750x750	1097	802
800x800	1168	852
850x850	1239	902
900x900	1309	950
950x950	1379	1000
1000x1000	1450	1050
1100x1100	1591	1150
1200x1200	1733	1250
1300x1300	1874	1350
1400x1400	2016	1451
1500x1500	2157	1550



ABLUFTREGENHUT AE

Nennweite	Kupfer	V2A	Aluman
200x200	.-	.-	.-
250x250	.-	.-	.-
300x300	.-	.-	.-
350x350	.-	.-	.-
400x400	.-	.-	.-
450x450	.-	.-	.-
500x500	.-	.-	.-
550x550	.-	.-	.-
600x600	.-	.-	.-
650x650	.-	.-	.-
700x700	.-	.-	.-
750x750	.-	.-	.-
800x800	.-	.-	.-
850x850	.-	.-	.-
900x900	.-	.-	.-
950x950	.-	.-	.-
1000x1000	.-	.-	.-
1100x1100	.-	.-	.-
1200x1200	.-	.-	.-
1300x1300	.-	.-	.-
1400x1400	.-	.-	.-



Standkanal 1000 mm

andere Materialien
Preis auf Anfrage

ABLUFTREGENHUT AE D50

Nennweite	Kupfer	V2A	Aluman
200x200 (300x300)	.-	.-	.-
250x250 (350x350)	.-	.-	.-
300x300 (400x400)	.-	.-	.-
350x350 (450x450)	.-	.-	.-
400x400 (500x500)	.-	.-	.-
450x450 (550x550)	.-	.-	.-
500x500 (600x600)	.-	.-	.-
550x550 (650x650)	.-	.-	.-
600x600 (700x700)	.-	.-	.-
650x650 (750x750)	.-	.-	.-
700x700 (800x800)	.-	.-	.-
750x750 (850x850)	.-	.-	.-
800x800 (900x900)	.-	.-	.-
850x850 (950x950)	.-	.-	.-
900x900 (1000x1000)	.-	.-	.-
950x950 (1150x1150)	.-	.-	.-
1000x1000 (1100x1100)	.-	.-	.-
1100x1100 (1200x1200)	.-	.-	.-
1200x1200 (1300x1300)	.-	.-	.-
1300x1300 (1400x1400)	.-	.-	.-
1400x1400 (1500x1500)	.-	.-	.-



Standkanal 1000 mm
doppelwandig
innen isoliert mit
Mineralwolle 50 mm

andere Materialien
Preis auf Anfrage

ABLUFTREGENHUT AEF

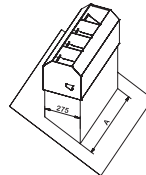
Material und Preise auf Anfrage



Abluftregenhut flach

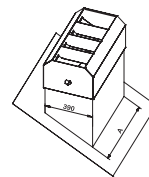
DACHHAUBEN / DACHAUFBAUTEN

DACHHAUBEN 1-REIHIG



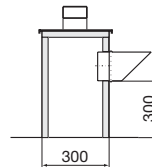
4.1 – 4.7

DACHHAUBEN 2-REIHIG



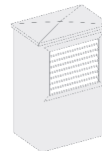
4.8 – 4.12

DACHHAUBEN MIT 45° STUTZEN / WSG



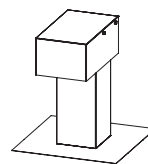
4.13 – 4.18

DACHAUFBAUTEN MIT WSG



4.19

DACHAUFBAU FÜR LEITUNGSDURCHFÜHRUNGEN



4.19

AUSBLASBOGEN NUR FÜR FORTLUFT



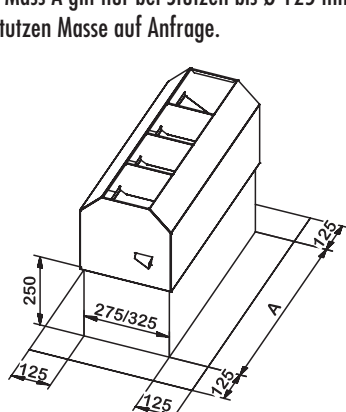
4.20

TECHNISCHE INFORMATIONEN

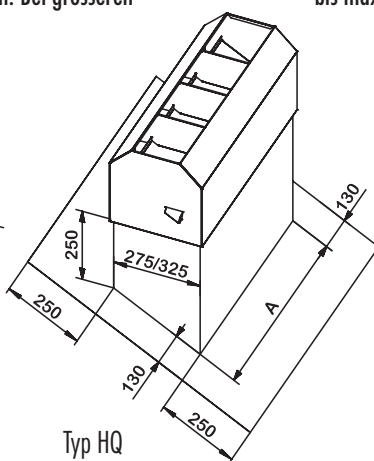
DACHHAUBE 1-REIHIG A

Stützen	Mass A*	Breite
1	275	275
2	340	275
3	505	275
4	670	275
5	835	275
6	1000	275
7	1165	275
8	1330	275
9	1495	275
10	1660	275
11	1825	275
12	1990	275

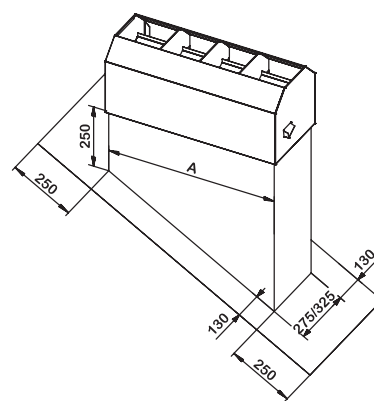
* Mass A gilt nur bei Stützen bis Ø 125 mm. Bei grösseren Stützen Masse auf Anfrage.



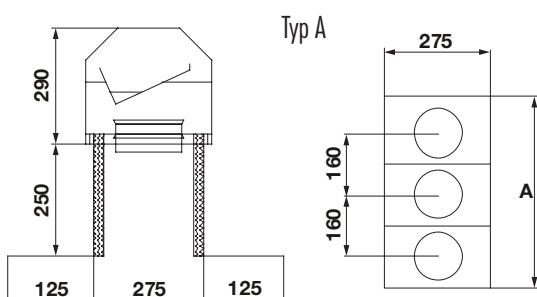
Typ HF



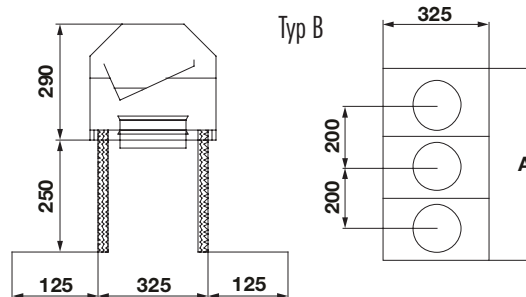
Typ HQ



Typ HL



Typ A

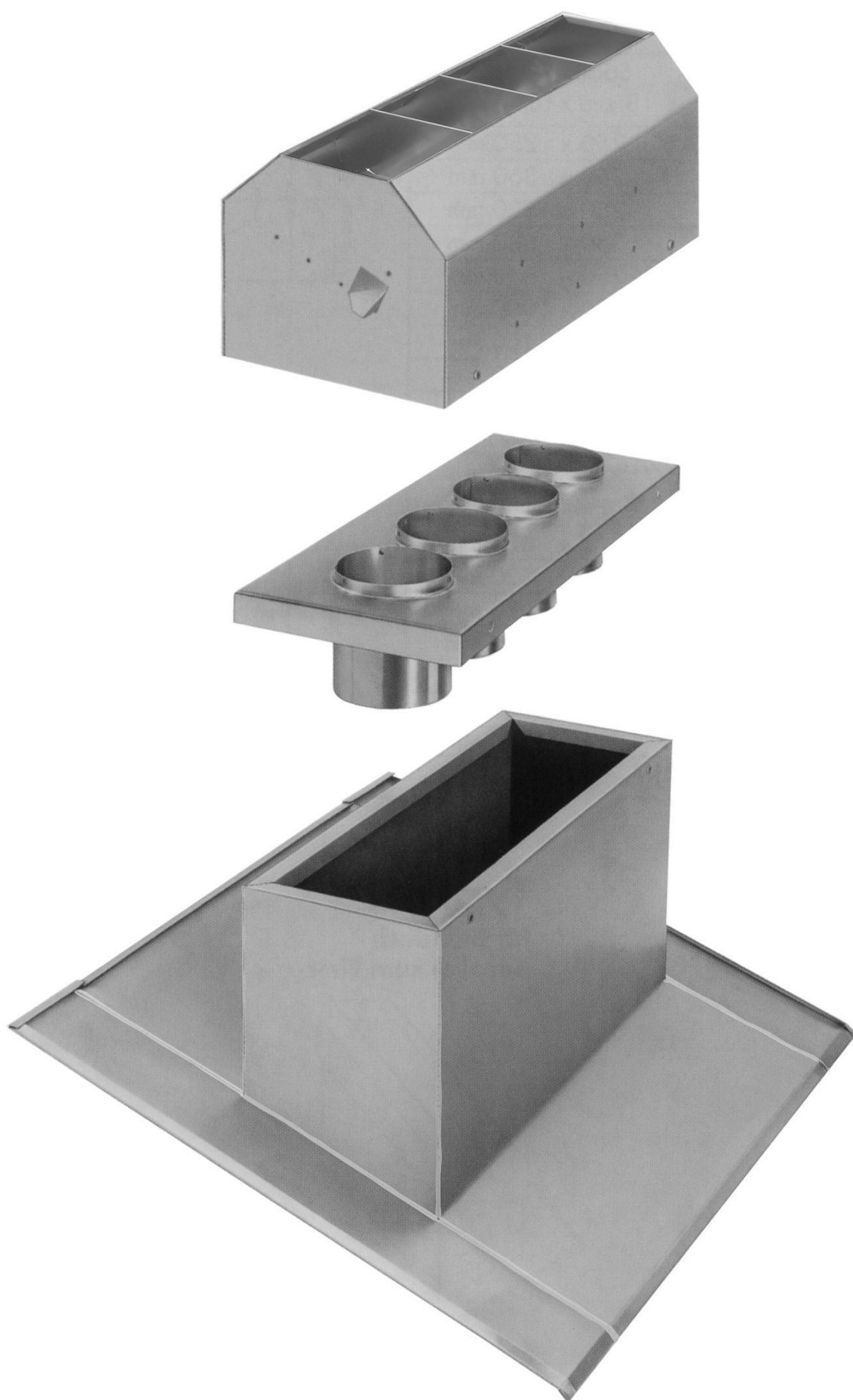


Typ B

DACHHAUBE 1-REIHIG B

Stützen	Mass A	Breite
1	nach Bedarf je nach Stützen	325
2		325
3		325
4		325
5		325
6		325
7		325
8		325
9		325
10		325
11		325
12		325

bis max. Stützen Ø 200 mm



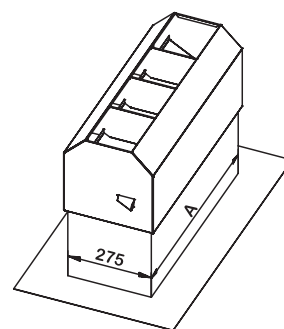


DACHHAUBE HF1A

1-REIHIG

Stutzen	Mass A*	Kupfer	Cu-Ti-Zi (Sockel V2a)	V2A
1	275			
2	340			
3	505			
4	670			
5	835			
6	1000			
7	1165			
8	1330			
9	1495			
10	1660			
11	1825			
12	1990			

* Mass A gilt nur bei Stutzen bis Ø 125 mm. Bei grösseren Stutzen Masse auf Anfrage.



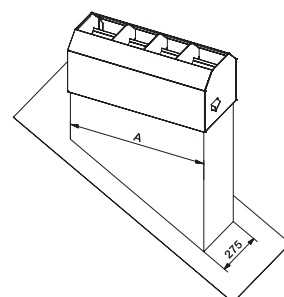
isoliert 25 mm

DACHHUBE HL1A

1-REIHIG

Stutzen	Mass A*	Kupfer	Cu-Ti-Zi	V2A
1	275			
2	340			
3	505			
4	670			
5	835			
6	1000			
7	1165			
8	1330			

* Mass A gilt nur bei Stutzen bis Ø 125 mm. Bei grösseren Stutzen Masse auf Anfrage.



isoliert 25 mm

STUTZENPREISE

Lüftung:	100 mm	SFr./Stück
	125 mm	SFr./Stück
	150/160 mm	SFr./Stück
Sanitär:	110 mm	SFr./Stück
Sockelhöhe:	400 mm	+10 %
	500 mm	+15 %
Dachschräge:	ab 36°	+15 %

BEI BESTELLUNG SIND ANZUGEBEN

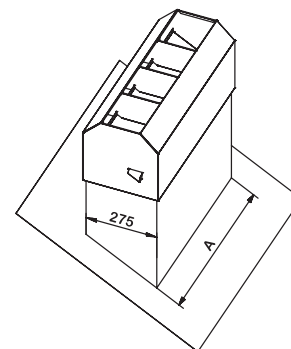
Dachschräge in ° (Schräge der Sparen) und die Ziegelart.
Uginox und andere Materialien auf Anfrage.

DACHHAUBE HQ1A

1-REIHIG

Stutzen	Mass A*	Kupfer	Cu-Ti-Zi	V2A
1	275			
2	340			
3	505			
4	670			
5	835			
6	1000			
7	1165			
8	1330			
9	1495			
10	1660			
11	1825			
12	1990			

* Mass A gilt nur bei Stutzen bis Ø 125 mm. Bei grösseren Stutzen Masse auf Anfrage.



isoliert 25 mm

STUTZENPREISE

Lüftung:	100 mm	SFr./Stück
	125 mm	SFr./Stück
	150/160 mm	SFr./Stück
Sanitär:	110 mm	SFr./Stück
Sockelhöhe:	400 mm	+10 %
	500 mm	+15 %
Dachschräge:	ab 36°	+10%

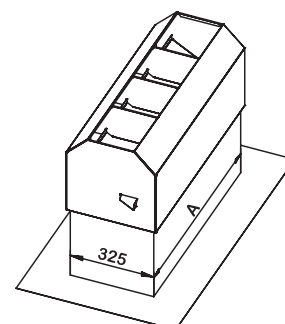
BEI BESTELLUNG SIND ANZUGEBEN

Dachschräge in ° (Schräge der Sparen) und die Ziegelart.
Uginox und andere Materialien auf Anfrage.

DACHHAUBE HF1B

1-REIHIG

Stützen	Mass A	Kupfer	Cu-Ti-Zi (Sockel V2A)	V2A
je nach Stützen Durchmesser	340			
	505			
	670			
	835			
	1000			
	1165			
	1330			
	1495			
	1660			
	1825			
	1990			

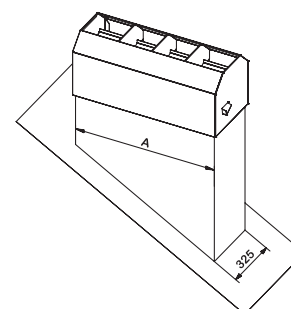


isoliert 25 mm

DACHHUBE HL1B

1-REIHIG

Stützen	Mass A	Kupfer	Cu-Ti-Zi	V2A
je nach Stützen Durchmesser	340			
	505			
	670			
	835			
	1000			
	1165			
	1330			
	1495			



isoliert 25 mm

STUTZENPREISE

Lüftung:	100 mm	SFr./Stück
	125 mm	SFr./Stück
	150/160 mm	SFr./Stück
	180/200 mm	SFr./Stück
Sanitär:	110 mm	SFr./Stück
Sockelhöhe:	400 mm	+10 %
	500 mm	+15 %
Dachschräge:	ab 36°	+15 %

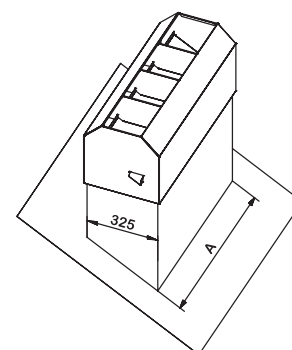
BEI BESTELLUNG SIND ANZUGEBEN

Dachschräge in ° (Schräge der Sparen) und die Ziegelart.
Uginox und andere Materialien auf Anfrage.

DACHHAUBE HQ1B

1-REIHIG

Stützen	Mass A	Kupfer	Cu-Ti-Zi	V2A
je nach Stützen Durchmesser	340			
	505			
	670			
	835			
	1000			
	1165			
	1330			
	1495			
	1660			
	1825			
	1990			



isoliert 25 mm

STUTZENPREISE

Lüftung:	100 mm	SFr./Stück
	125 mm	SFr./Stück
	150/160 mm	SFr./Stück
	180/200 mm	SFr./Stück
Sanitär:	110 mm	SFr./Stück
Sockelhöhe:	400 mm	+10 %
	500 mm	+15 %
Dachschräge:	ab 36°	+10%

BEI BESTELLUNG SIND ANZUGEBEN

Dachschräge in ° (Schräge der Sparen) und die Ziegelart.
Uginox und andere Materialien auf Anfrage.

TECHNISCHE INFORMATIONEN

DACHHAUBE 2-REIHIG A

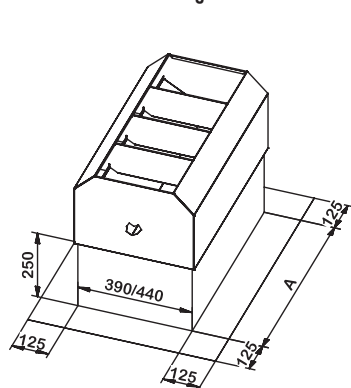
Stützen	Mass A*	Breite
2+2	340	390
3+3	505	390
4+4	670	390
5+5	835	390
6+6	1000	390
7+7	1165	390
8+8	1330	390
9+9	1495	390
10+10	1660	390
11+11	1825	390
12+12	1990	390

* Mass A gilt nur bei Stützen bis Ø 125 mm. Bei grösseren Stützen Masse auf Anfrage.

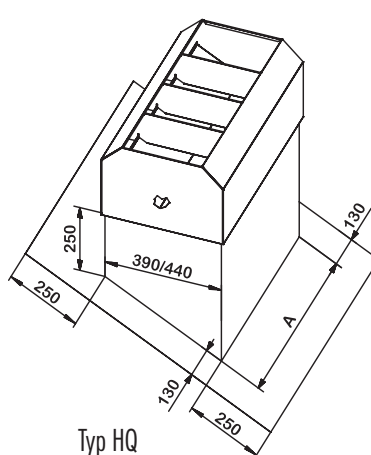
DACHHAUBE 2-REIHIG B

Stützen	Mass A	Breite
2+2	nach Bedarf je nach Stützen	440
3+3		440
4+4		440
5+5		440
6+6		440
7+7		440
8+8		440
9+9		440
10+10		440
11+11		440
12+12		440

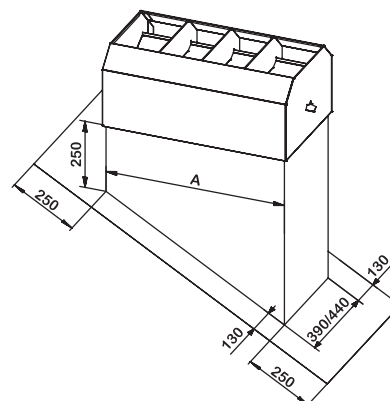
bis max. Stützen Ø 160 mm



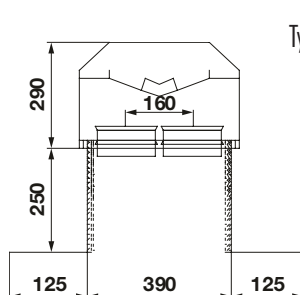
Typ HF



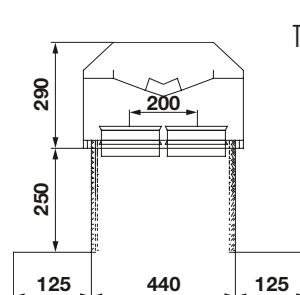
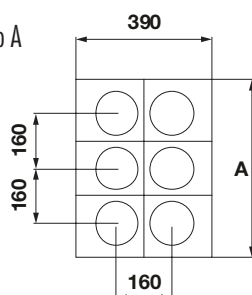
Typ HQ



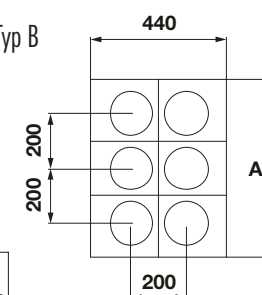
Typ HL



Typ A



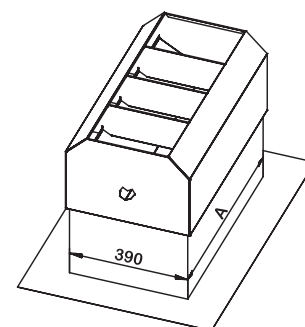
Typ B



DACHHAUBE HF2A 2-REIHIG

Stützen	Mass A*	Kupfer	Cu-Ti-Zi (Sockel V2A)	V2A
2+2	340			
3+3	505			
4+4	670			
5+5	835			
6+6	1000			
7+7	1165			
8+8	1330			
9+9	1495			
10+10	1660			
11+11	1825			
12+12	1990			

* Mass A gilt nur bei Stützen bis Ø 125 mm. Bei grösseren Stützen Masse auf Anfrage.

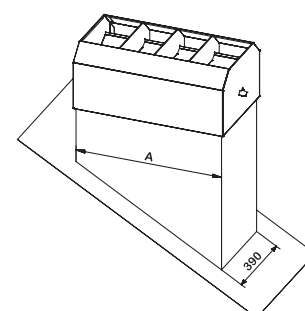


isoliert 25 mm

DACHHAUBE HL2A 2-REIHIG

Stützen	Mass A	Kupfer	Cu-Ti-Zi	V2A
2+2	340			
3+3	505			
4+4	670			
5+5	835			
6+6	1000			
7+7	1165			
8+8	1330			

* Mass A gilt nur bei Stützen bis Ø 125 mm. Bei grösseren Stützen Masse auf Anfrage.



isoliert 25 mm

STÜTZENPREISE

Lüftung:	100 mm	SFr./Stück
	125 mm	SFr./Stück
Sanitär:	110 mm	SFr./Stück
Sockelhöhe:	400 mm	+10 %
	500 mm	+15 %
Dachschräge:	ab 36°	+15 %

BEI BESTELLUNG SIND ANZUGEBEN

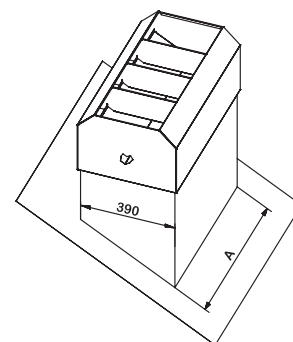
Dachschräge in ° (Schräge der Sparen) und die Ziegelart.
Uginox und andere Materialien auf Anfrage.

DACHHAUBE HQ2A

2-REIHIG

Stutzen	Mass A*	Kupfer	Cu-Ti-Zi	V2A
2+2	340			
3+3	505			
4+4	670			
5+5	835			
6+6	1000			
7+7	1165			
8+8	1330			
9+9	1495			
10+10	1660			
11+11	1825			
12+12	1990			

* Mass A gilt nur bei Stutzen bis Ø 125 mm. Bei grösseren Stutzen Masse auf Anfrage.



isoliert 25 mm

STUTZENPREISE

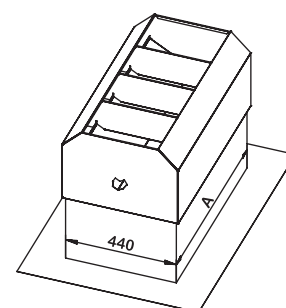
Lüftung:	100 mm	SFr./Stück
	125 mm	SFr./Stück
Sanitär:	110 mm	SFr./Stück
Sockelhöhe:	400 mm	+10 %
	500 mm	+15 %
Dachschräge:	ab 36°	+10%

BEI BESTELLUNG SIND ANZUGEBEN

Dachschräge in ° (Schräge der Sparren) und die Ziegelart.
Uginox und andere Materialien auf Anfrage.

DACHHAUBE HF2B 2-REIHIG

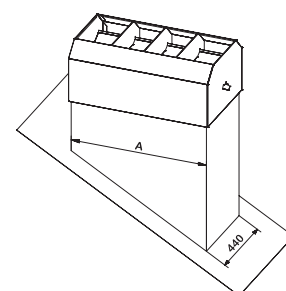
Stützen	Mass A	Kupfer	Cu-Ti-Zi (Sockel V2A)	V2A
je nach Stützen Durchmesser	340			
	505			
	670			
	835			
	1000			
	1165			
	1330			
	1495			
	1660			
	1825			
	1990			



isoliert 25 mm

DACHHAUBE HL2B 2-REIHIG

Stützen	Mass A	Kupfer	Cu-Ti-Zi	V2A
je nach Stützen Durchmesser	340			
	505			
	670			
	835			
	1000			
	1165			
	1330			



isoliert 25 mm

STÜTZENPREISE

Lüftung:	100 mm	SFr./Stück
	125 mm	SFr./Stück
	150/160 mm	SFr./Stück
Sanitär:	110 mm	SFr./Stück
Sockelhöhe:	400 mm	+10 %
	500 mm	+15 %
Dachschräge:	ab 36°	+15%

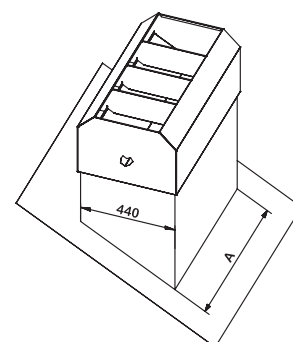
BEI BESTELLUNG SIND ANZUGEBEN

Dachschräge in ° (Schräge der Sparen) und die Ziegelart.
Uginox und andere Materialien auf Anfrage.

DACHHAUBE HQ2B

2-REIHIG

Stützen	Mass A	Kupfer	Cu-Ti-Zi	V2A
je nach Stützen Durchmesser	340			
	505			
	670			
	835			
	1000			
	1165			
	1330			
	1495			
	1660			
	1825			
	1990			



isoliert 25 mm

STUTZENPREISE

Lüftung:	100 mm	SFr./Stück
	125 mm	SFr./Stück
	150/160 mm	SFr./Stück
Sanitär:	110 mm	SFr./Stück
Sockelhöhe:	400 mm	+10 %
	500 mm	+15 %
Dachschräge:	ab 36°	+10%

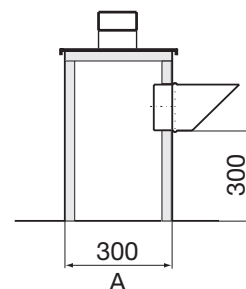
BEI BESTELLUNG SIND ANZUGEBEN

Dachschräge in ° (Schräge der Sparren) und die Ziegelart.
Uginox und andere Materialien auf Anfrage.

DACHHAUBE HFST 1

1-REIHIG / NUR FÜR FORTLUFT

Stützen	Mass A	Kupfer	V2A
1	260		
2	460		
3	660		
4	860		
5	1060		

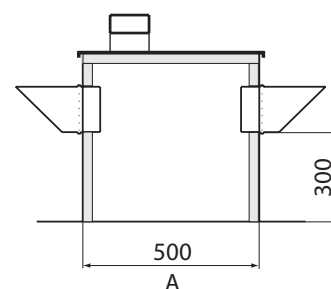


Dachaufbau mit Stützen 45°, Deckel demontierbar
 300 mm breit / Sockelhöhe 300 mm bis unterkant Stützen
 isoliert 25 mm / Achsabstand 200 mm bis Ø 160 mm

DACHHAUBE HFST 2

2-REIHIG / NUR FÜR FORTLUFT

Stützen	Mass A	Kupfer	V2A
1+1	260		
2+2	460		
3+3	660		
4+4	860		
5+5	1060		



Dachaufbau mit Stützen 45°, Deckel demontierbar
 500 mm breit / Sockelhöhe 300 mm bis unterkant Stützen
 isoliert 25 mm / Achsabstand 200 mm bis Ø 160 mm

STÜTZEN 45° MIT MASCHENGITTER

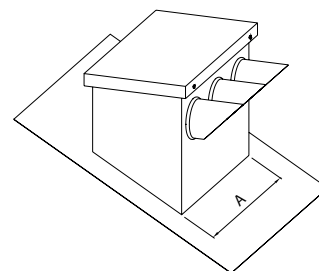
80–125 mm
 150/160 mm
 200 mm

Sanitär: 110 mm

DACHHUBE HQST 1

1-REIHIG / NUR FÜR FORTLUFT

Stützen	Mass A	Kupfer	Cu-Ti-Zi	V2A
1	260			
2	460			
3	660			
4	860			
5	1060			

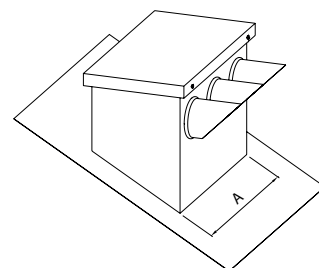


Dachaufbau mit Stützen 45°, Deckel demontierbar
 300 mm breit
 isoliert 25 mm / Achsabstand 200 mm bis Ø 160 mm

DACHHAUBE HQST 2

2-REIHIG / NUR FÜR FORTLUFT

Stützen	Mass A	Kupfer	Cu-Ti-Zi	V2A
1+1	260			
2+2	460			
3+3	660			
4+4	860			
5+5	1060			



Dachaufbau mit Stützen 45°, Deckel demontierbar
 500 mm breit
 isoliert 25 mm / Achsabstand 200 mm bis Ø 160 mm

STÜTZEN 45° MIT MASCHENGITTER

80 – 125 mm
 150/160 mm
 200 mm

Sanitär: 110 mm

Dachschräge: ab 36° +10 %

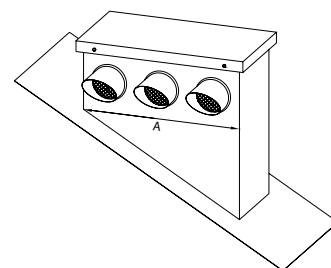
BEI BESTELLUNG SIND ANZUGEBEN

Dachschräge in ° (Schräge der Sparen) und die Ziegelart.
 Uginox und andere Materialien auf Anfrage.

DACHHAUBE HLST 1

1-REIHIG / NUR FÜR FORTLUFT

Stützen	Mass A	Kupfer	Cu-Ti-Zi	V2A
1	260			
2	460			
3	660			
4	860			
5	1060			

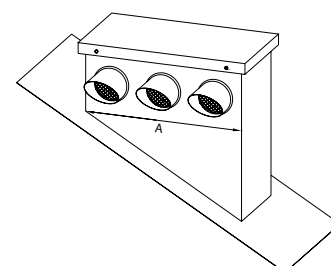


Dachaufbau mit Stützen 45°, Deckel demontierbar
 300 mm breit
 isoliert 25 mm / Achsabstand 200 mm bis Ø 160 mm

DACHHUBE HLST 2

2-REIHIG / NUR FÜR FORTLUFT

Stützen	Mass A	Kupfer	Cu-Ti-Zi	V2A
1 + 1	260			
2 + 2	460			
3 + 3	660			
4 + 4	860			
5 + 5	1060			



Dachaufbau mit Stützen 45°, Deckel demontierbar
 500 mm breit
 isoliert 25 mm / Achsabstand 200 mm bis Ø 160 mm

STÜTZEN 45° MIT MASCHENGITTER

80–125 mm
 150/160 mm
 200 mm

Sanitär: 110 mm

Dachschräge: ab 36° +15 %

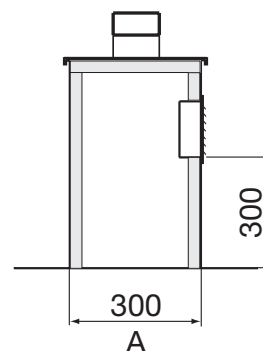
BEI BESTELLUNG SIND ANZUGEBEN

Dachschräge in ° (Schräge der Sparen) und die Ziegelart.
 Uginox und andere Materialien auf Anfrage.

DACHHAUBE HFWS 1

1-REIHIG

Stützen	Mass A	Kupfer	V2A
1	260		
2	460		
3	660		
4	860		
5	1060		

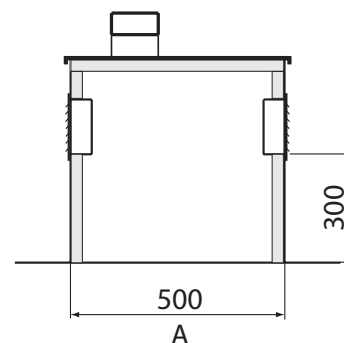


Dachaufbau mit Wetterschutzgitter, Deckel demonierbar
 300 mm breit / Sockelhöhe 300 mm bis unterkant Stützen
 isoliert 25 mm / Achsabstand 200 mm bis Ø 160 mm

DACHHAUBE HFWS 2

2-REIHIG

Stützen	Mass A	Kupfer	V2A
1 + 1	260		
2 + 2	460		
3 + 3	660		
4 + 4	860		
5 + 5	1060		



Dachaufbau mit Wetterschutzgitter, Deckel demonierbar
 500 mm breit / Sockelhöhe 300 mm bis unterkant Stützen
 isoliert 25 mm / Achsabstand 200 mm bis Ø 160 mm

	Kupfer	Aluman
Wetterschutzgitter:	80 – 125 mm	
ohne Fliegengitter	150/160 mm	
	200 mm	

Einbau pro Gitter:

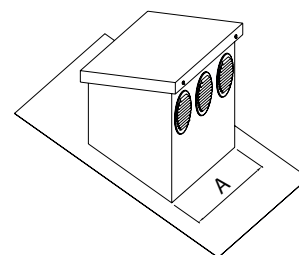
Für Dachaufbau in V2A werden ALU-Wetterschutzgitter verwendet

Sanitär: 110 mm

DACHHAUBE HQWS 1

1-REIHIG

Stützen	Mass A	Kupfer	Cu-Ti-Zi	V2A
1	260			
2	460			
3	660			
4	860			
5	1060			

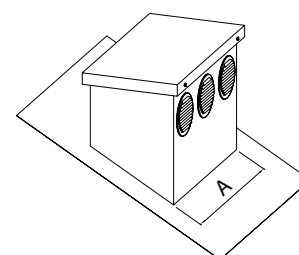


Dachaufbau mit Wetterschutzgitter, Deckel demonierbar
 300 mm breit
 isoliert 25 mm / Achsabstand 200 mm bis Ø 160 mm

DACHHAUBE HQWS 2

2-REIHIG

Stützen	Mass A	Kupfer	Cu-Ti-Zi	V2A
1+1	260			
2+2	460			
3+3	660			
4+4	860			
5+5	1060			



Dachaufbau mit Wetterschutzgitter, Deckel demonierbar
 500 mm breit
 isoliert 25 mm / Achsabstand 200 mm bis Ø 160 mm

		Kupfer	Aluman
Wetterschutzgitter:	80 – 125 mm		
ohne Fliegengitter	150/160 mm		
	200 mm		

Einbau pro Gitter:

Für Dachaufbau in V2A werden ALU-Wetterschutzgitter verwendet

Sanitär: 110 mm

Dachschräge: ab 36° +10 %

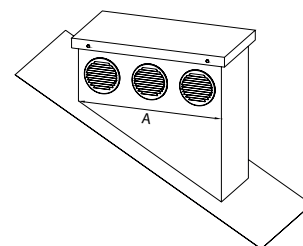
BEI BESTELLUNG SIND ANZUGEBEN

Dachschräge in ° (Schräge der Sparen) und die Ziegelart.
 Uginox und andere Materialien auf Anfrage.

DACHHAUBE HLWS 1

1-REIHIG

Stützen	Mass A	Kupfer	Cu-Ti-Zi	V2A
1	260			
2	460			
3	660			
4	860			
5	1060			

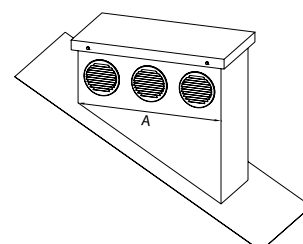


Dachaufbau mit Wetterschutzgitter, Deckel demonierbar
 300 mm breit
 isoliert 25 mm / Achsabstand 200 mm bis Ø 160 mm

DACHHAUBE HLWS 2

2-REIHIG

Stützen	Mass A	Kupfer	Cu-Ti-Zi	V2A
1+1	260			
2+2	460			
3+3	660			
4+4	860			
5+5	1060			



Dachaufbau mit Wetterschutzgitter, Deckel demonierbar
 500 mm breit
 isoliert 25 mm / Achsabstand 200 mm bis Ø 160 mm

	Kupfer	Aluman
Wetterschutzgitter:	80–125 mm	
ohne Fliegengitter	150/160 mm	
	200 mm	

Einbau pro Gitter:

Für Dachaufbau in V2A werden ALU-Wetterschutzgitter verwendet

Sanitär: 110 mm

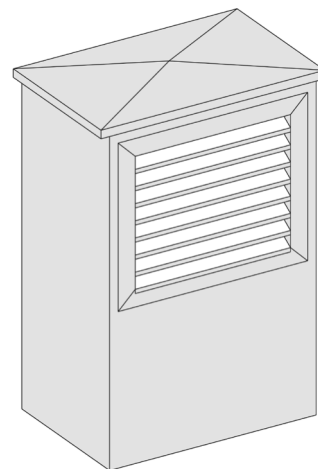
Dachschräge: ab 36° +15 %

BEI BESTELLUNG SIND ANZUGEBEN

Dachschräge in ° (Schräge der Sparen) und die Ziegelart.
 Uginox und andere Materialien auf Anfrage.

DACHAUFBAU DAWS

Masse und Preise auf Anfrage

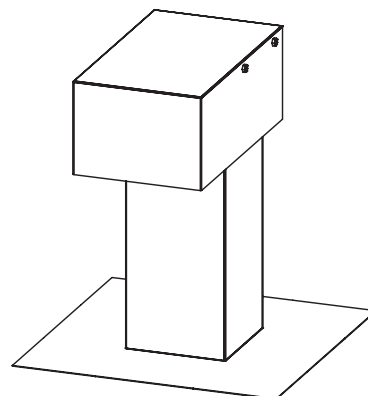


Dachaufbau
mit Wetterschutzgitter

DACHAUFBAU DAL

Masse und Preise auf Anfrage

Ausführung für Flach- und Schrägdach

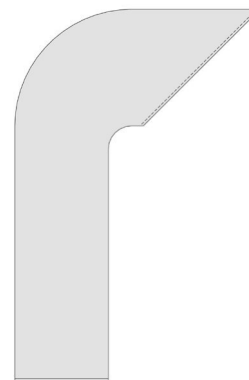


Spezieller Dachaufbau
für Leitungsdurchführung

AUSBLASBOGEN ECKIG ABE

EINSATZ NUR FÜR FORTLUFT

Masse und Preise auf Anfrage

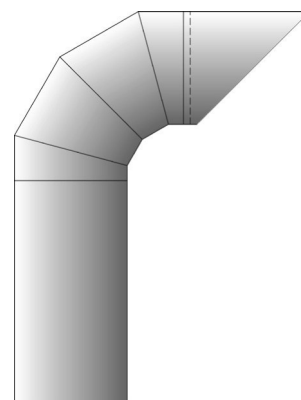


Ausblasbogen eckig
mit Maschengitter

AUSBLASBOGEN RUND ABR

EINSATZ NUR FÜR FORTLUFT

Masse und Preise auf Anfrage



Ausblasbogen rund
mit Maschengitter

WETTERSCHUTZGITTER

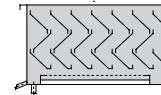
RÜCKSTAU KLAPPEN / FLEX.-SCHLÄUCHE

WETTERSCHUTZGITTER
WETTERSCHUTZGITTER FÜR SCHRÄGDACH



5.1 – 5.3

WETTERSCHUTZGITTER HORIZONTAL



5.4

WETTERSCHUTZGITTER SPEZIAL



5.5 – 5.6

WETTERSCHUTZ RUND



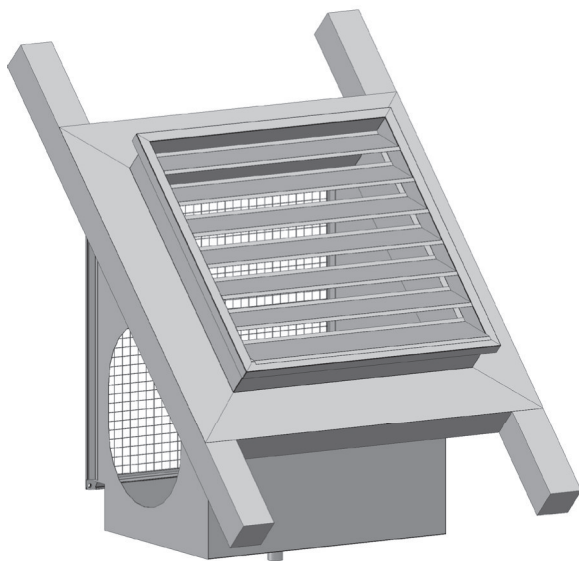
5.7 – 5.8

WETTERSCHUTZ
QUADRATISCH / RECHTECKIG



5.9 – 5.13

WETTERSCHUTZGITTER FÜR SCHRÄGDACH EINBAU WSGS



- Liftschacht-Entlüftungen
- Aussen-/Fortluftfassung

Wetterschutzgitter in Schrägdachausführungen werden als konstruktive Sonderlösung für den jeweiligen Einsatzfall angeboten. Die sichtbare Gitterfläche und der Wasserauffangkasten bilden eine funktionelle Einheit. Der Wasserauffangkasten ist eine wasserdichte Baugruppe mit einem stabilem angeformten Auflagerahmen, welcher für die Befestigung an den Dachsparren geeignet ist. In diesem Auflagerahmen werden waagrecht angeordnete Lamellen eingebracht. Der Anstellwinkel der Wetterschutzlamellen wird in Abhängigkeit der Dachneigung gewählt, um geringe Druckverluste, ein niedriges Strömungsgeräusch und bestmöglichen Sichtschutz zu gewährleisten.

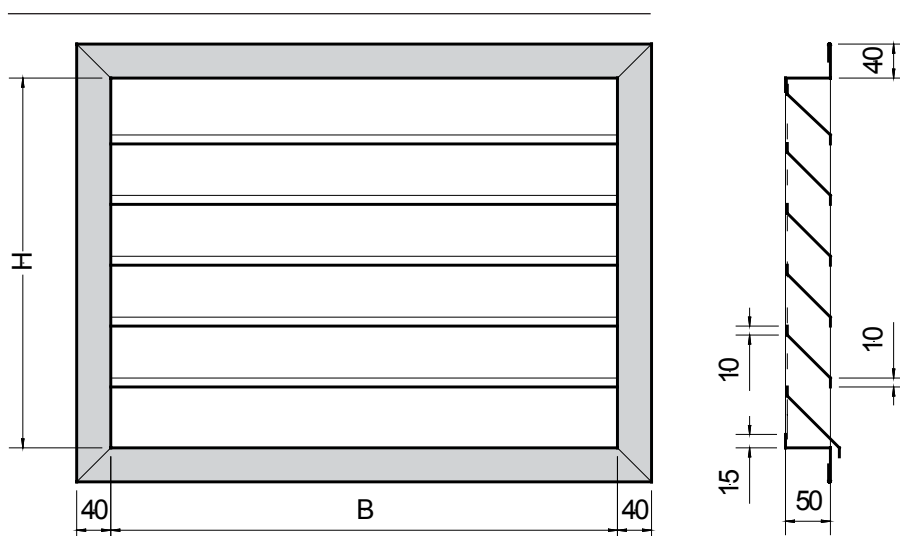
Hinweis: Wetterschutzgitter für Schrägdach bieten keinen Schutz gegen eindringendes Wasser und sind deshalb immer mit einem sicheren Wasserauffang auszurüsten.

Bei Temperaturen unter $+2^{\circ}\text{C}$ und einer Luftfeuchtigkeit über 60 % (z.B. Nebel) besteht die Gefahr, dass die Ansauglamellen und Schutzgitter im Ansaugfall vereisen können. Um den Betrieb der lufttechnischen Anlage sicher zu stellen, kann das Schutzgitter des WSGS elektrisch beheizt werden. Dazu werden besondere temperatur- und UV-beständige Heizbänder an der Gitterkonstruktion fixiert.

Für die vollautomatische Steuerung des Einfrierschutzes ist ein Eismelder oder eine andere Kombination aus Thermostat und Hygrostat vorzusehen. Die Auswahl und Installation der Steuereinrichtung ist durch eine Elektro-Fachfirma auszuführen und ist nicht im Lieferumfang des Schrägdach Wetterschutzgitters enthalten.

Ausführung in diversen Materialien
Masse und Preise auf Anfrage

WETTERSCHUTZGITTER WS



SPEZIALAUSFÜHRUNGEN AUF ANFRAGE

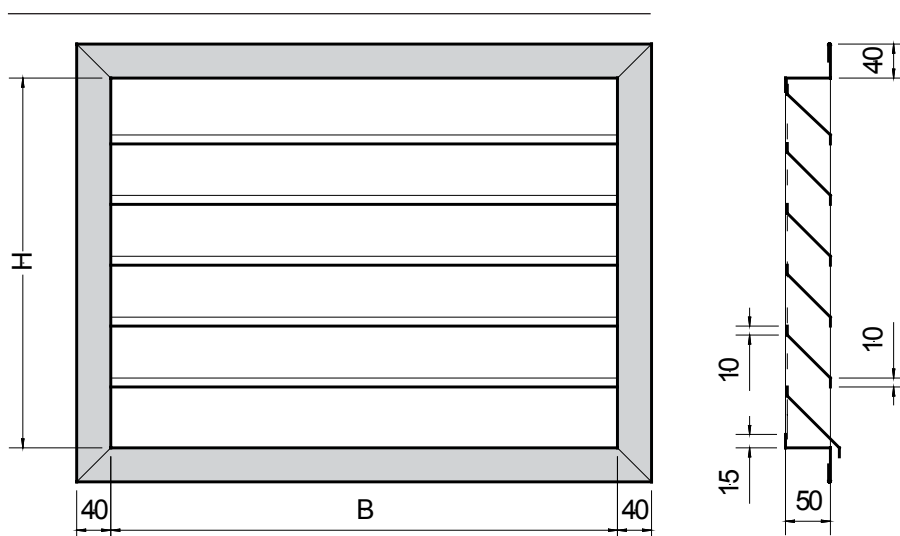
z.B. andere Rahmenbreite (30 mm)
oder Tiefe (30 mm)

Die im Katalog aufgeführten Preise sind Stückpreise.
Für Zwischendimensionen gilt die nächst höhere Preisangabe.
Alle Masse in mm. Ausführung in Aluman inklusive Maschengitter.

Andere Materialien auf Anfrage.

MASSE B															
H/B	200	300	400	500	600	700	800	900	1000	1100	1200	1300	1400	1500	
200															
300															
400															
500															
600															
700															
800															
900															
1000															
1100															
1200															
1300															
1400															
1500															
1600															
1700															
1800															
1900															
2000															
2100															
2200															
2300															
2400															
2500															
2600															
2700															
2800															

WETTERSCHUTZGITTER WS



SPEZIALAUSFÜHRUNGEN AUF ANFRAGE

z.B. andere Rahmenbreite (30 mm)
oder Tiefe (30 mm)

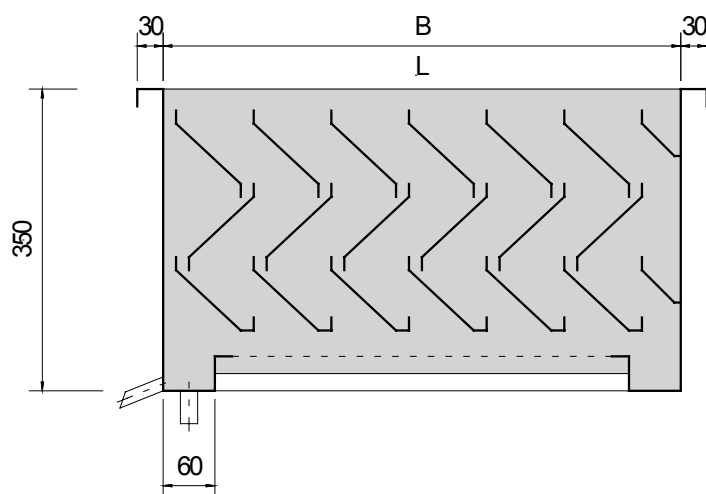
Die im Katalog aufgeführten Preise sind Stückpreise.
Für Zwischendimensionen gilt die nächst höhere Preisangabe.
Alle Masse in mm. Ausführung in Aluman inklusive Maschengitter.

Andere Materialien auf Anfrage.

MASSE B

H/B	1600	1700	1800	1900	2000	2100	2200	2300	2400	2500	2600	2700	2800
200													
300													
400													
500													
600													
700													
800													
900													
1000													
1100													
1200													
1300													
1400													
1500													
1600													
1700													
1800													
1900													
2000													
2100													
2200													
2300													
2400													
2500													
2600													
2700													
2800													

WETTERSCHUTZGITTER HORIZONTAL WSGH



NUR FÜR FORTLUFT GEEIGNET

Die im Katalog ausgeführten Preise sind Stückpreise. Für Zwischendimensionen gilt die nächsthöhere Preisangabe. Alle Masse in mm. Ausführung geschweisst, inklusive Entwässerungsstutzen.

Entwässerungsstutzen	0.01 m ² – 1.00 m ²	1 Stück
	1.01 m ² – 2.00 m ²	2 Stück
	2.01 m ² – 4.00 m ²	4 Stück

Empfohlene Anströmgeschwindigkeit 3.0 m/sek. auf B × L

Schrägdach und Spezialausführungen auf Anfrage!

Masse B × L	300 × 300	400 × 400	500 × 500	600 × 600	700 × 700	800 × 800	900 × 900	1000 × 1000	1100 × 1100
Aluman									
Kupfer									
Chromstahl V2A									

Masse B × L	1200 × 1200	1300 × 1300	1400 × 1400	1500 × 1500	1600 × 1600	1800 × 1800	2000 × 2000	2200 × 2200
Aluman								
Kupfer								
Chromstahl V2A								

Ausführung rechteckig ≙ Umfang quadratische Ausführung

SPEZIELLE WETTERSCHUTZGITTER



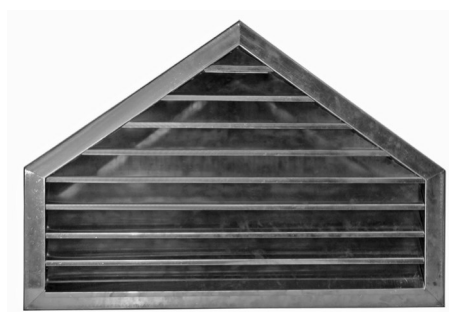
WSR50 Ø
Wetterschutzgitter rund
Ab Ø 350 mm und grösser



Spezial Wetterchutzgitter

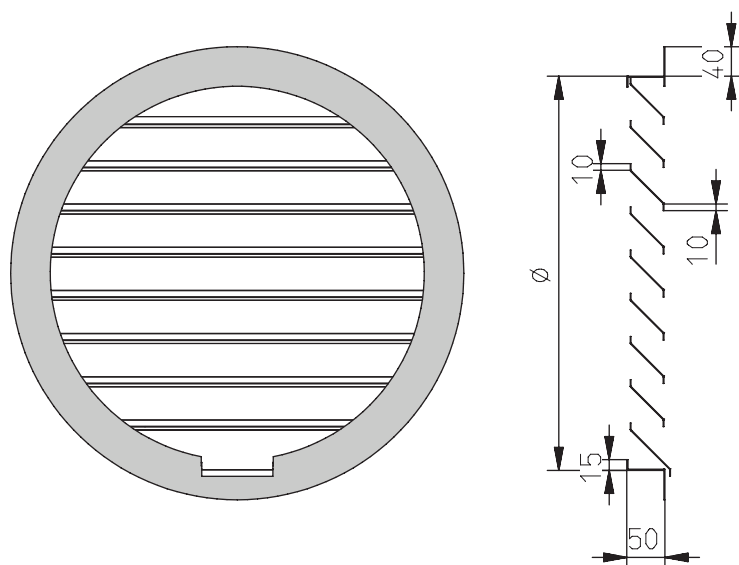


Spezial Wetterchutzgitter



Spezial Wetterchutzgitter

WETTERSCHUTZGITTER RUND WSR50



Die im Katalog aufgeführten Preise sind Stückpreise. Für Zwischendimensionen gilt die nächst höhere Preisangabe.

Alle Masse in mm.

Ausführung geschweisst und mit Maschengitter.

Ø	Aluman	V2A
350		
400		
450		
500		
560		
600		
630		
700		
800		
900		
1000		
1100		
1200		
1300		
1400		
1500		
1600		

Andere Grössen und Ausführungen auf Anfrage.

WETTERSCHUTZ RUND WSR

Nennweite	Kupfer	V4A	Aluman
100			
125			
150			
185			
225			
275			
325			

Andere Durchmesser und Ausführungen auf Anfrage.



ohne Stutzen
ohne Fliegengitter
Aussenmass

WETTERSCHUTZ RUND WSRF

Nennweite	Kupfer	V4A	Aluman
100			
125			
150			
185			
225			
275			
325			

Andere Durchmesser und Ausführungen auf Anfrage.



ohne Stutzen
mit Fliegengitter
Aussenmass

WETTERSCHUTZ RUND WSRS

Nennweite	Kupfer	V4A	Aluman
80			
100			
125			
150			
160			
180			
200			
225			
250			
280			
300			
315			

Andere Durchmesser und Ausführungen auf Anfrage.



mit Stutzen
ohne Fliegengitter

WETTERSCHUTZ RUND WSRSF

Nennweite	Kupfer	V4A	Aluman
80			
100			
125			
150			
160			
180			
200			
225			
250			
280			
300			
315			

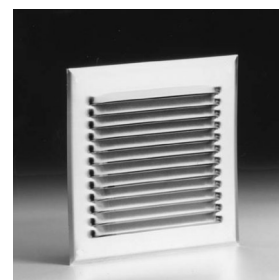
Andere Durchmesser und Ausführungen auf Anfrage.



mit Stutzen
mit Fliegengitter

WETTERSCHUTZ WSQ

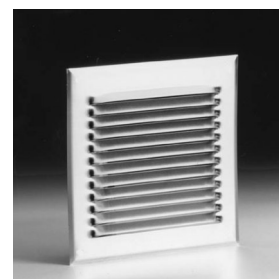
Nennweite	Kupfer	V4A	Aluman
140/140			
165/165			
190/190			
210/210			
240/240			
290/290			
340/340			
390/390			
440/440			
500/500			
550/550			



Quadratisch
ohne Fliegengitter
Befestigungslöcher 4 mm
Nennweite = Aussenmasse

WETTERSCHUTZ WSQF

Nennweite	Kupfer	V4A	Aluman
140/140			
165/165			
190/190			
210/210			
240/240			
290/290			
340/340			
390/390			
440/440			
500/500			
550/550			



Quadratisch
mit Fliegengitter
Befestigungslöcher 4 mm
Nennweite = Aussenmasse

Andere Materialien und Gittergrößen auf Anfrage.
Ohne Befestigungslöcher möglich.
Auch mit Tropfnase erhältlich.

WETTERSCHUTZ WSQS

Nennweite Ø	Gittergrösse	Kupfer	V4A	Aluman
80	165/165			
100	165/165			
125	165/165			
150	190/190			
160	210/210			
180	240/240			
200	240/240			
225	290/290			
250	290/290			
280	340/340			
300	340/340			
315	390/390			
355	390/390			
400	440/440			
450	500/500			
500	550/550			



Quadratisch
mit Stutzen
ohne Fliegengitter
Durchmesser = Stutzenmass
Gittergrösse = Aussenmasse

WETTERSCHUTZ WSQSF

Nennweite Ø	Gittergrösse	Kupfer	V4A	Aluman
80	165/165			
100	165/165			
125	165/165			
150	190/190			
160	210/210			
180	240/240			
200	240/240			
225	290/290			
250	290/290			
280	340/340			
300	340/340			
315	390/390			
355	390/390			
400	440/440			
450	500/500			
500	550/550			



Quadratisch
mit Stutzen
mit Fliegengitter
Durchmesser = Stutzenmass
Gittergrösse = Aussenmasse

Andere Materialien und Gittergrössen auf Anfrage.
Auch mit Tropfnase erhältlich.

WETTERSCHUTZ WSH

Nennweite B/H	Kupfer	V4A	Aluman
210/165			
240/140			
240/190			
290/100			
290/150			
290/200			
290/250			
340/100			
340/150			
340/200			
390/100			
390/150			
390/200			
390/250			
440/100			
440/150			
440/200			
440/250			
440/300			
500/100			
500/150			
500/200			
500/250			
500/300			
550/200			
550/300			



Horizontal (B × H)
ohne Fliegengitter
Befestigungslöcher 4 mm
Nennweite = Aussenmasse

Andere Materialien und Gittergrössen auf Anfrage.
Ohne Befestigungslöcher möglich.

WETTERSCHUTZ WSHF

Nennweite B/H	Kupfer	V4A	Aluman
210/165			
240/140			
240/190			
290/100			
290/150			
290/200			
290/250			
340/100			
340/150			
340/200			
390/100			
390/150			
390/200			
390/250			
440/100			
440/150			
440/200			
440/250			
440/300			
500/100			
500/150			
500/200			
500/250			
500/300			
550/200			
550/300			



Horizontal (B × H)
mit Fliegengitter
Befestigungslöcher 4 mm
Nennweite = Aussenmasse

Andere Materialien und Gittergrößen auf Anfrage.
Ohne Befestigungslöcher möglich.

WETTERSCHUTZ WSV

Nennweite B/H	Kupfer	V4A	Aluman
140/240			
165/210			
165/300			
165/400			
165/500			
190/240			
190/300			
190/400			
190/500			
210/290			
210/400			
210/500			
210/600			



Vertikal (B × H)
ohne Flügengitter
Befestigungslöcher 4 mm
Nennweite = Aussenmasse

WETTERSCHUTZ WSVF

Nennweite B/H	Kupfer	V4A	Aluman
140/240			
165/210			
165/300			
165/400			
165/500			
190/240			
190/300			
190/400			
190/500			
210/290			
210/400			
210/500			
210/600			



Vertikal (B × H)
mit Flügengitter
Befestigungslöcher 4 mm
Nennweite = Aussenmasse

Andere Materialien und Gittergrössen auf Anfrage.
Ohne Befestigungslöcher möglich.

KAMINHÜTE

KEMSPIRA



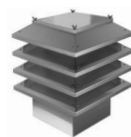
6.2 – 6.6

KAMINLAMELLHUT A1



6.7 – 6.9

KAMIN-/LAMELLHUT QUADRA



6.10 – 6.11

KAMINHÜTE



Kaminhut Kemspira 1

TYP K1



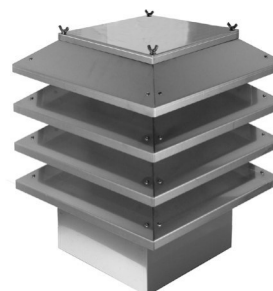
Kaminhut Kemspira 2

TYP K2



Kamin-/Lamellhut A1

TYP KLHA1



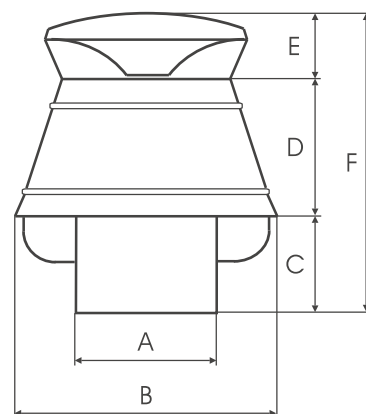
Kamin-/Lamellhut Quadra

TYP KLHQ

TECHNISCHE INFORMATIONEN

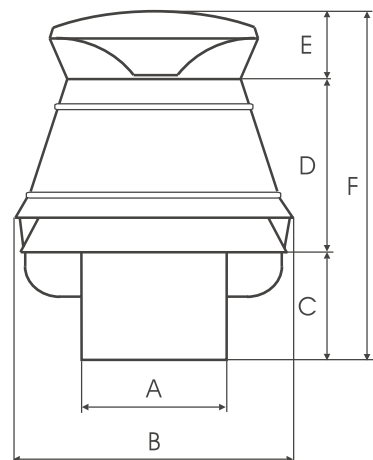
KAMINHUT KEMSPIRA 1

A	B	C	D	E	F
125	225	120	140	85	345
150	260	120	150	85	355
175	320	100	205	95	400
200	370	100	230	95	425
250	420	100	230	105	435
300	465	100	246	105	451



KAMINHUT KEMSPIRA 2

A	B	C	D	E	F
150	260	155	190	85	430
175	320	150	260	95	505
200	370	142	295	95	532
250	420	140	297	105	542
300	465	142	316	105	563



KAMINHUT KEMSPIRA K1

Nennweite	Kupfer	Cr Ni St
125		
150		
175		
200		
250		
300		



Deckel demontierbar

KAMINHUT KEMSPIRA K2

Nennweite	Kupfer	Cr Ni St
150		
175		
200		
250		
300		



Deckel demontierbar

KAMINHUT KEMSPIRA K1 Z 100

Nennweite Isolation 80 mm	Nennweite Isolation 50 mm	Kupfer	Cr Ni St
125 / 300	125 / 240		
150 / 325	150 / 265		
175 / 350	175 / 290		
200 / 375	200 / 315		
250 / 425	250 / 365		
300 / 475	300 / 415		



Abschlusszarge 100 mm

Für Isolation 50 + 80 mm
Deckel demontierbar

KAMINHUT KEMSPIRA K2 Z 100

Nennweite Isolation 80 mm	Nennweite Isolation 50 mm	Kupfer	Cr Ni St
150 / 325	150 / 265		
175 / 350	175 / 290		
200 / 375	200 / 315		
250 / 425	250 / 365		
300 / 475	300 / 415		



Abschlusszarge 100 mm

Für Isolation 50 + 80 mm
Deckel demontierbar

KAMINHUT KEMSPIRA K1 ASTE

☑	Tablettgrösse	Kupfer	Cr Ni St
125/125	333/333		
150/150	360/360		
175/175	390/390		
200/200	410/410		
250/250	460/460		
300/300	510/510		



Deckel demontierbar

KAMINHUT KEMSPIRA K2 ASTE

☑	Tablettgrösse	Kupfer	Cr Ni St
150/150	360/360		
175/175	390/390		
200/200	410/410		
250/250	460/460		
300/300	510/510		



Deckel demontierbar

KAMINHUT KEMSPIRA K1 ASTR

Nennweite	Tablettgrösse	Kupfer	Cr Ni St
125	333 / 333		
150	360 / 360		
175	390 / 390		
200	410 / 410		
250	460 / 460		
300	510 / 510		



Deckel demontierbar

KAMINHUT KEMSPIRA K2 ASTR

Nennweite	Tablettgrösse	Kupfer	Cr Ni St
150	360 / 360		
175	390 / 390		
200	410 / 410		
250	460 / 460		
300	510 / 510		



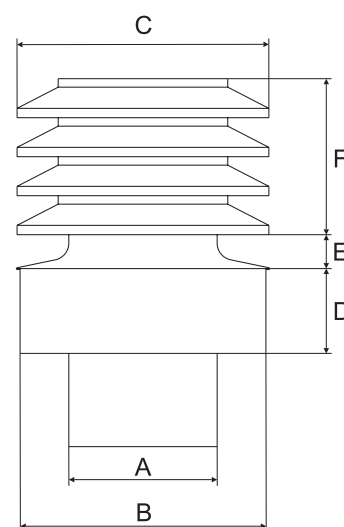
Deckel demontierbar

TECHNISCHE INFORMATIONEN

KAMINLAMELLHUT

A	B	C	D	E	F	N*
150	265	270	100	60	210	3
175	290	295	100	60	210	3
200	315	320	100	60	210	3
250	365	370	100	60	210	3
300	415	420	100	60	210	3

*N = Anzahl Lamellen



KAMINLAMELLHUT KLHA1

Nennweite	Kupfer	Cr Ni St
150		
175		
200		
250		
300		



Stutzen 250 mm
mit Sicke
Deckel demontierbar

KAMINLAMELLHUT KLHA1 Z100

Nennweite	Kupfer	Cr Ni St
150 / 265		
175 / 290		
200 / 315		
250 / 365		
300 / 415		



Abschlusszarge 100 mm
Für Isolation 50 mm
Deckel demontierbar

KAMINLAMELLHUT KLHA1 ASTE

Nennweite	Tablettgrösse	Kupfer	Cr Ni St
150 / 150	360 / 360		
175 / 175	390 / 390		
200 / 200	410 / 410		
250 / 250	460 / 460		
300 / 300	510 / 510		



Deckel demontierbar

KAMINLAMELLHUT KLHA1 ASTR

Nennweite	Tablettgrösse	Kupfer	Cr Ni St
150	360 / 360		
175	390 / 390		
200	410 / 410		
250	460 / 460		
300	510 / 510		



Deckel demontierbar

KAMINLAMELLHUT KLHA1 0

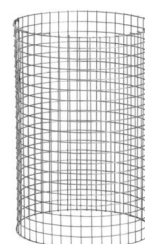
Nennweite	Kupfer	Cr Ni St
150		
175		
200		
250		
300		



ohne Stutzen
Deckel demontierbar

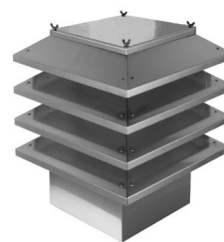
MASCHENGITTER KHMG

Nennweite	Kupfer	Cr Ni St
150		
175		
200		
250		
300		



KAMIN-/LAMELLHUT QAUDRA KLHQ

Nennweite	Kupfer	Cr Ni St
150 / 150		
175 / 175		
200 / 200		
250 / 250		
300 / 300		



Querschnitt quadratisch
Deckel demontierbar

KAMIN-/LAMELLHUT QAUDRA KLHQR

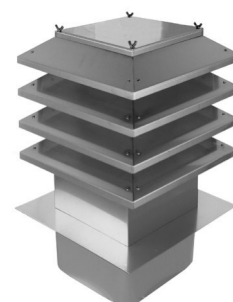
Nennweite	Kupfer	Cr Ni St
150		
175		
200		
250		
300		



mit Stützen 250 mm
Deckel demontierbar

KAMIN-/LAMELLHUT QUADRA KLHQ ASTE

Nennweite	Tablettgrösse	Kupfer	Cr Ni St
150/150	360/360		
175/175	390/390		
200/200	410/410		
250/250	460/460		
300/300	510/510		



Querschnitt quadratisch
Deckel demontierbar

KAMIN-/LAMELLHUT QUADRA KLHQ ASTR

Nennweite	Kupfer	Cr Ni St
150		
175		
200		
250		
300		



mit Stützen 250 mm
Deckel demontierbar

FRAGEN SIE UNS AN, WIR UNTERBREITEN IHNEN GERNE EINEN VORSCHLAG

<input type="checkbox"/> Offerte für Kostenvoranschlag	Gewünschter Typ	_____
	Anzahl	_____ Stk.
<input type="checkbox"/> Ausschreibungstext gemäss den nachstehenden Daten	Aussenluft	<input type="checkbox"/>
	Fortluft	<input type="checkbox"/>
<input type="checkbox"/> Vorschlag für Ausführung	Luftmenge	_____ m ³ /h
	Dimension (L X B, Ø)	_____ mm
<input type="checkbox"/> Details, Zeichnungen zu den verschiedenen Typen	Material	_____
	Gewünschter Typ	_____
	Anzahl	_____ Stk.
	Aussenluft	<input type="checkbox"/>
	Fortluft	<input type="checkbox"/>
	Luftmenge	_____ m ³ /h
	Dimension (L X B, Ø)	_____ mm
	Material	_____

Firma _____

Sachbearbeiter _____

Strasse _____

PLZ / Ort _____

Telefon _____

Telefax _____

E-Mailadresse _____

Objekt _____

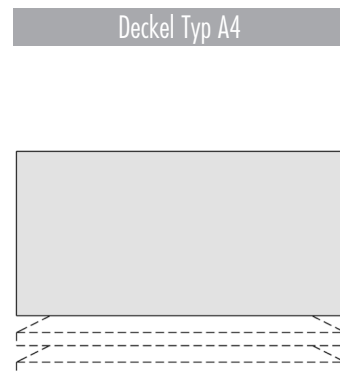
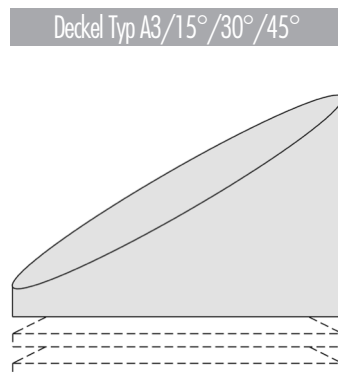
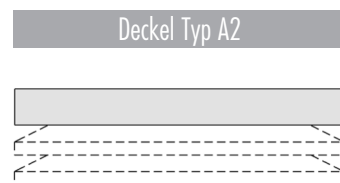
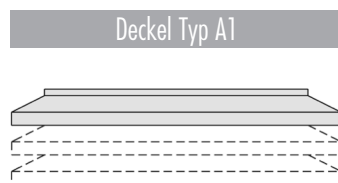
DIESE SEITE BITTE KOPIEREN UND FAXEN

AUSSCHREIBUNGSTEXT

Gewünschter Typ	_____
Anzahl	_____ Stk.
Aussenluft	<input type="checkbox"/>
Fortluft	<input type="checkbox"/>
doppelwandig	<input type="checkbox"/> Nein <input type="checkbox"/> Ja _____ mm
Luftmenge	_____ m ³ /h
Dimension (L X B, Ø)	_____ mm
Gesamthöhe	_____ mm
Material	_____
Deckel-Typ	<input type="checkbox"/> A1 <input type="checkbox"/> A2 <input type="checkbox"/> A3 / 30° oder _____ ° <input type="checkbox"/> A4 _____ mm Höhe
Befestigungsflansch	<input type="checkbox"/> Nein <input type="checkbox"/> Ja Ø _____ mm
Futterrohr zum Einbetonieren	<input type="checkbox"/> Nein <input type="checkbox"/> Ja Länge _____ mm

LAMELL-/SÄULENHUT MÖGLICHE DURCHMESSER UND DECKEL

80 / 180	400 / 500
100 / 200	450 / 550
125 / 225	500 / 600
150 / 250	560 / 660
160 / 250	630 / 730
180 / 280	710 / 810
200 / 300	800 / 900
225 / 325	900 / 1000
250 / 350	1000 / 1100
280 / 400	1120 / 1260
300 / 400	1240 / 1406
315 / 400	1500 / 1606
355 / 455	



Grössere und andere Durchmesser
auf Anfrage.

☐ BESTELLUNG

☐ ANFRAGE

Besteller/Firma:	Sachbearbeiter:
Adresse:	
PLZ/Ort:	Kommission:
E-mail:	Termin:
Telefon:	Fax:
Datum:	Unterschrift:

Stückzahl	Typ	NW mm	Länge mm		à Fr.

Material:

☐ Kupfer

☐ Cr-Ni-Stahl

☐ Cu-Ti-Zi

☐ Uginox

☐ Aluman

☐ V4A

☐ SVZ

☐ _____

Bemerkungen:

ORIGINAL BITTE KOPIEREN

☐ BESTELLUNG

☐ ANFRAGE

Besteller/Firma:

Sachbearbeiter:

Adresse:

PLZ/Ort:

Kommission:

E-mail:

Termin:

Telefon:

Fax:

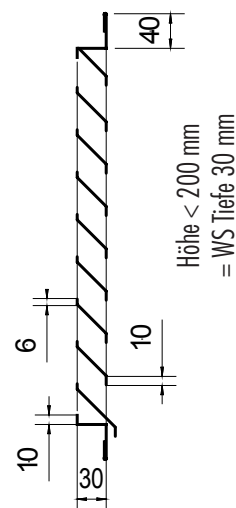
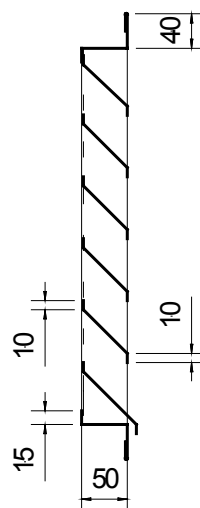
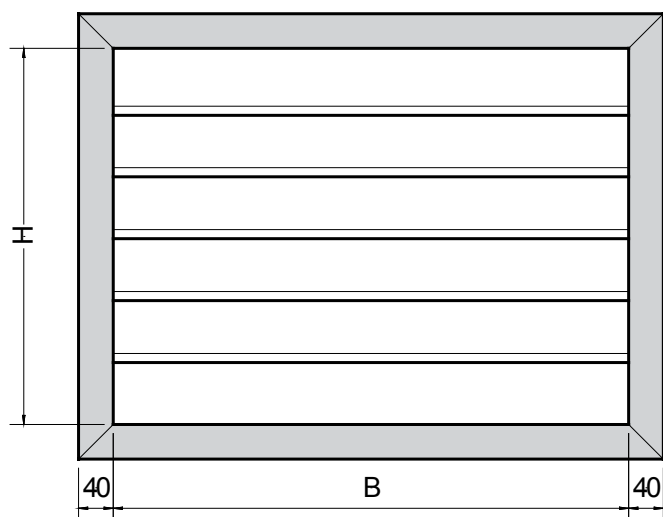
Datum:

Unterschrift:

WETTERSCHUTZGITTER TYP WS

WS50

WS30



Pos.	Stück	Breite (B) mm	Höhe (H) mm	WS50	WS30	Aussparung	Nettomass
				<input type="checkbox"/>	<input type="checkbox"/>	<input type="checkbox"/>	<input type="checkbox"/>
				<input type="checkbox"/>	<input type="checkbox"/>	<input type="checkbox"/>	<input type="checkbox"/>
				<input type="checkbox"/>	<input type="checkbox"/>	<input type="checkbox"/>	<input type="checkbox"/>
				<input type="checkbox"/>	<input type="checkbox"/>	<input type="checkbox"/>	<input type="checkbox"/>
				<input type="checkbox"/>	<input type="checkbox"/>	<input type="checkbox"/>	<input type="checkbox"/>

MATERIAL:

☐ Kupfer

☐ V2A

☐ Cu-Ti-Zi

☐ Uginox

☐ Aluman

☐ _____

ORIGINAL BITTE KOPIEREN

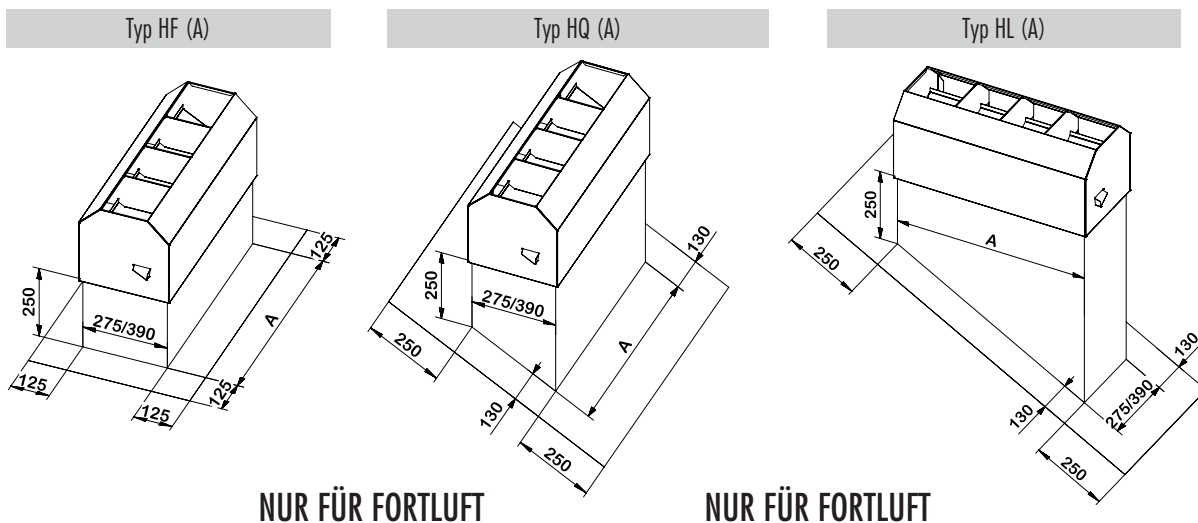
Bemerkungen:

Datum: _____

☐ **BESTELLUNG**

☐ **ANFRAGE**

Besteller/Firma: _____ Sachbearbeiter: _____
Adresse: _____
PLZ/Ort: _____ Kommission: _____
E-mail: _____ Termin: _____
Telefon: _____ Fax: _____



MATERIAL: ☐ Kupfer ☐ V2A ☐ Cu-Ti-Zi ☐ Uginox
☐ Spiro-Rohr D 100 ☐ Spiro-Rohr D 150 ☐ Sanitär D 100/110
☐ Spiro-Rohr D 125 ☐ Spiro-Rohr D 160 ☐ Sanitär D _____ NW 60 (57/63)
Pos: _____ Anzahl Stk: _____ 1-reihig / 2-reihig (nicht zutreffendes streichen) NW 70 (69/75)
Typ: HF ☐ HQ ☐ HL ☐ NW 80 (83/90)
Dachschräge in Grad: _____ Ziegelart: _____

First HQ

1	2	3	4	5	6	7	8	9	10	11	12
○	○	○	○	○	○	○	○	○	○	○	○
○	○	○	○	○	○	○	○	○	○	○	○
1	2	3	4	5	6	7	8	9	10	11	12

Rinne

Bemerkungen: _____

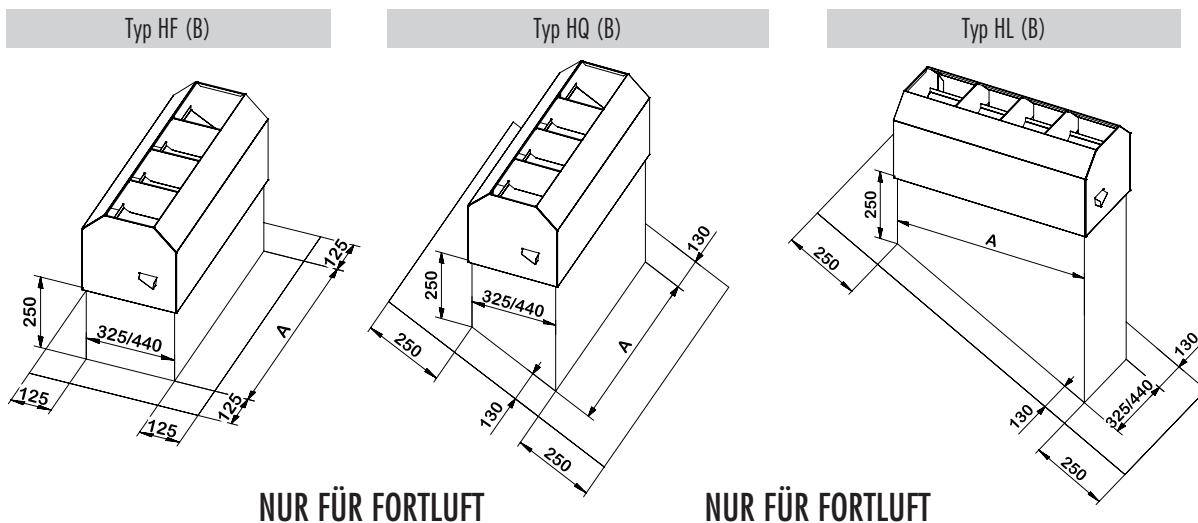
ORIGINAL BITTE KOPIEREN

Datum: _____

☐ BESTELLUNG

☐ ANFRAGE

Besteller/Firma:	Sachbearbeiter:
Adresse:	
PLZ/Ort:	Kommission:
E-mail:	Termin:
Telefon:	Fax:



MATERIAL: ☐ Kupfer ☐ V2A ☐ Cu-Ti-Zi ☐ Uginox

☐ Spiro-Rohr D 100 ☐ Spiro-Rohr D 150 ☐ Sanitär D 100/110
☐ Spiro-Rohr D 125 ☐ Spiro-Rohr D 160 ☐ Sanitär D _____ NW 60 (57/63)
NW 70 (69/75)
NW 80 (83/90)

Pos: _____ Anzahl Stk: _____ 1-reihig / 2-reihig (nicht zutreffendes streichen)

Typ: HF ☐ HQ ☐ HL ☐

Dachschräge in Grad: _____ Ziegelart: _____

First HQ	1	2	3	4	5	6	7	8	9	10	11	12	
First HL	<input type="radio"/>	<input type="radio"/>	<input type="radio"/>	<input type="radio"/>	<input type="radio"/>	<input type="radio"/>	<input type="radio"/>	<input type="radio"/>	<input type="radio"/>	<input type="radio"/>	<input type="radio"/>	<input type="radio"/>	<input type="radio"/>
	<input type="radio"/>	<input type="radio"/>	<input type="radio"/>	<input type="radio"/>	<input type="radio"/>	<input type="radio"/>	<input type="radio"/>	<input type="radio"/>	<input type="radio"/>	<input type="radio"/>	<input type="radio"/>	<input type="radio"/>	Rinne
	1	2	3	4	5	6	7	8	9	10	11	12	
Rinne													

Bemerkungen: _____

ORIGINAL BITTE KOPIEREN

Datum: _____

☐ BESTELLUNG

☐ ANFRAGE

Besteller/Firma: _____

Sachbearbeiter: _____

Adresse: _____

PLZ/Ort: _____

Kommission: _____

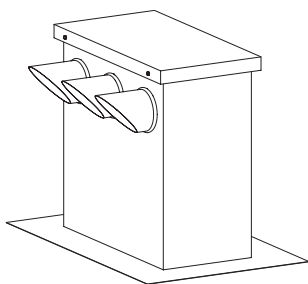
E-mail: _____

Termin: _____

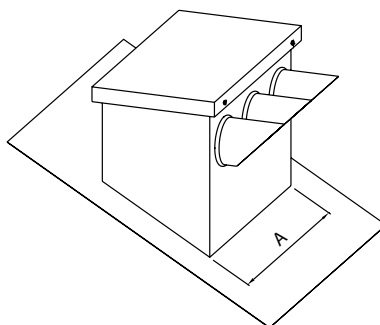
Telefon: _____

Fax: _____

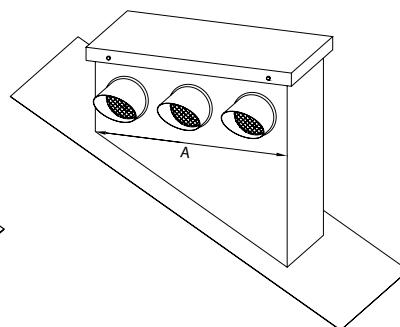
Typ HFST



Typ HQST



Typ HLST



NUR FÜR FORTLUFT

NUR FÜR FORTLUFT

MATERIAL:

☐ Kupfer

☐ V2A

☐ Cu-Ti-Zi

☐ Uginox

☐ _____

Pos: _____

Anzahl Stk: _____

1-reihig / 2-reihig (nicht zutreffendes streichen)

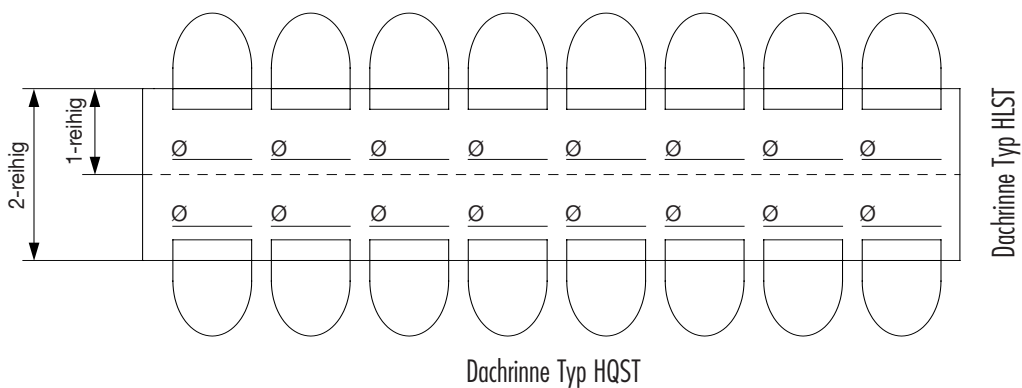
Typ: HF ☐

HQ ☐

HL ☐

Dachschräge in Grad: _____

Ziegelart: _____



Lüftungsstutzen:

NW 100

NW 125

NW 150

NW _____

Sanitärstutzen:

NW 60 (57/63)

NW 70 (69/75)

NW 80 (83/90)

NW 100 (100/110)

ORIGINAL BITTE KOPIEREN

Bemerkungen: _____

Datum: _____

☐ BESTELLUNG

☐ ANFRAGE

Besteller/ Firma: _____

Sachbearbeiter: _____

Adresse: _____

PLZ/Ort: _____

Kommission: _____

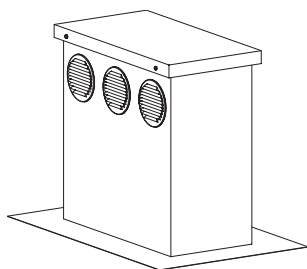
E-mail: _____

Termin: _____

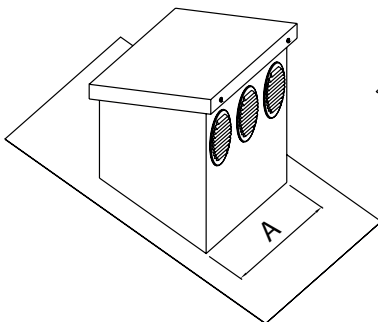
Telefon: _____

Fax: _____

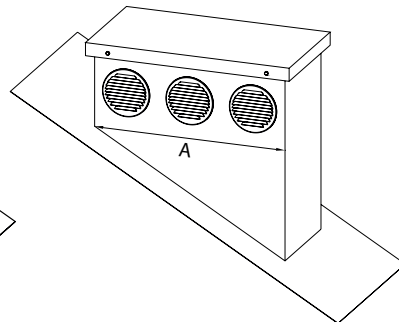
Typ HFSW



Typ HQWS



Typ HLWS



MATERIAL:

☐ Kupfer

☐ V2A

☐ Cu-Ti-Zi

☐ Uginox

☐ _____

Pos: _____

Anzahl Stk: _____

1-reihig / 2-reihig (nicht zutreffendes streichen)

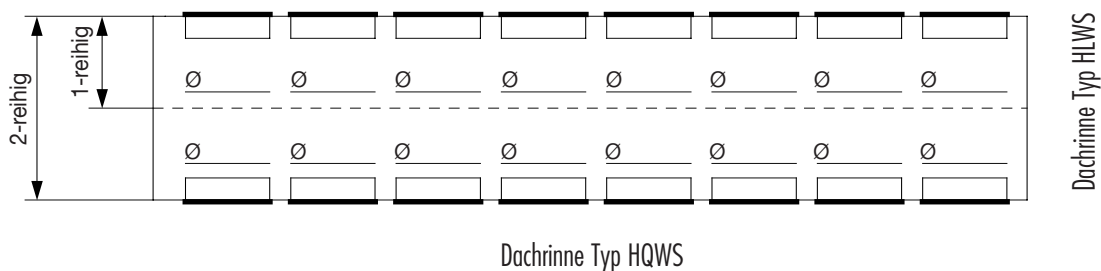
Typ: HF ☐

HQ ☐

HL ☐

Dachschräge in Grad: _____

Ziegelart: _____



Lüftungsstutzen:

NW 100

NW 125

NW 150

NW _____

Sanitärstutzen:

NW 60 (57/63)

NW 70 (69/75)

NW 80 (83/90)

NW 100 (100/110)

ORIGINAL BITTE KOPIEREN

Bemerkungen: _____